



## Guia d'activitats municipals



Una de les novetats del curs 2009-2010 a Palafrugell és la *Guia d'activitats municipals*, on es poden trobar tots els cursos, xerrades, activitats i tallers que s'ofereixen, organitzades per temàtica (arts plàstiques, audiovisuals, compartir, dansa, empresa, esport, formació...) i amb informació del contingut, dates, horaris, llocs de realització i persones a les quals van adreçades. La guia és un pas més en el compromís de la vila d'esdevenir una ciutat educadora. L'AMP hi ha participat com a àrea de l'Ajuntament (hi trobem les activitats *Consultem l'Arxiu* i *L'Arxiu Municipal per dins*) i també en el projecte tècnic d'elaboració.

## Informació d'arxius a Internet

Si cliquem a l'adreça <http://cultura.gencat.cat/giac/cercafons.asp> hi trobarem el *Cercador de fons i documents de la Xarxa d'Arxius Comarcals de Catalunya*. Aquí podem accedir a les descripcions dels fons que es custodien als arxius comarcals i provincials i dels documents que els formen, sempre i quan es tracti de fons descrits i consultables. Es poden fer cerques globals o sobre els fons que hi ha en un arxiu concret, i amb l'opció *Coneix els fons de l'arxiu* podem visualitzar la guia dels fons del centre agrupats per tipus.

## Estudis inèdits



La Principal de Palafrugell adaptada al jazz i amb la imatge de Mickey Mouse (ca. 1936). AMP, col·lecció Joaquim Borràs.

- ◆ Brugada i Clotas, Martirià. *El Casal Parroquial i la projecció social de la Parròquia de Sant Martí a Palafrugell*. 21 de juliol de 2008.
- ◆ Oller Torró, Oriol. *Dolça estridència. L'arribada del jazz a Palafrugell (1925-1932)*. Treball d'investigació del Màster en Musicologia i Educació Musical. Director Dr. Jaume Ayats i Abeyà. Universitat Autònoma de Barcelona. Bellaterra, 12 de juny de 2009.

## Incorporacions a la biblioteca auxiliar de l'AMP



Castelló, Josep. *Costa Brava autèntica*. Lleida, Pagès editors, 2009. Un repàs a la fesomia i la vida de la Costa Brava a partir del coneixement del lloc, de la recerca oral i dels testimonis escrits; una de les fonts de consulta de l'autor ha estat els fons de l'AMP.



*Coses sentides. El parlar de Palafrugell*. Palafrugell, Edicions Baix Empordà, 2009.



*Costa Brava segle XXI*. Fundació Caixa Girona, 2009. Catàleg de l'exposició del mateix nom presentada a la Fontana d'Or, a Girona, els mesos de setembre i octubre del 2009. Inclou l'obra de Pere Noguera "Còdol de terra cuita 2009", la qual incorpora un fotograma d'una pel·lícula d'Arcadi Gili, del fons conservat a l'AMP.



Creixell i Cabeza, Rosa M. José M. Mascort. *La força del paisatge*. Torroella de Montgrí, Fundació Mascort, 2009. Inclou informació del treball *Esglésies i edificis socials*, de Laura Pareras, Mireia Pareras i Marta Bofill (Premi Mestre Sagra 1992-1993), sobre l'Exposició Comarcal d'Art del juliol de 1936 a l'Escola d'Arts i Oficis de Palafrugell



*Explica'ns un conte. Fes història!* Barcelona, Generalitat de Catalunya, 2008. El llibre, cedit per la família Granés, recull el resultat del concurs literari per a escolars de 6 a 16 anys, i inclou el conte de Meritxell Granés Llenas, primer premi en la categoria de Primària.



Molinas, Lluís. *Costa Brava, plató de cinema*. Llibreria Ulyssus, 2009. Inclou fotografies de Josep Granés Hostench (*Sombras acusadoras*, 1957) i de Joan Isern Amir (*Pasión de hombre*, 1988).



Montsalvatge y Fossas, Francisco. *Els remences*. Palafrugell, 1908. Llibre cedit per la família Plaja-Margarit.



Oller, Oriol. "L'arribada del jazz a Catalunya. Xarlestonitis, síncopes i altres afeccions dels anys 20". *L'Avenç*, novembre 2009. L'autor ens ofereix un tast del seu treball i del paper de L'Empordà i Palafrugell en l'arribada del jazz.

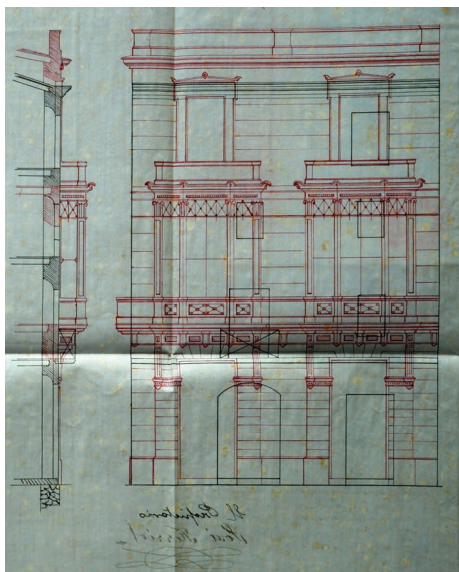


Serrat Banquells, Emili. *L'industria suro-tapera al Baix Empordà. Memòria premiada en el Certamen celebrat enguany per l'Associació Regionalista L'Escut Emporità de la Bisbal*. Girona, 1901. Llibre cedit per la família Plaja-Margarit. .



Vilar i Massó, Albert. *Calonge, terra de músics*. Calonge, 2009. Inclou imatges procedents de l'AMP d'orquestrats i cobles de Palafrugell.

## Investigar les petjades dels “americanos”



Una font d'informació per treballar en l'*Inventari dels Recursos Culturals del Mon Indià* (en curs d'elaboració per la xarxa de Municipis Indians) és la sèrie de llicències d'obres dels edificis, del fons de l'Ajuntament de Palafrugell. Relacionant els noms de les persones que varen anar a Amèrica a la recerca de fortuna per una banda, i les sol·licituds de construcció per l'altra, ens trobem amb documents com la llicència a Josep Ferriol, l'any 1903, per reformar una casa de la seva propietat al carrer dels Valls.

La consulta dels plànols i de l'estat actual de l'edifici confirma que s'ha d'afegir a l'inventari; a més el document informa de quin era l'estat de la façana a principi del segle XX i aporta la signatura del constructor responsable de la nova ornamentació, Félix Mundet.

## Visitar l'Arxiu

Coordinació  
M. Concepció Saurí  
Lidia González

Arxiu Municipal de  
Palafrugell  
Servei de Gestió  
Documental i Arxiu

Pl. de l'Església, 8  
Edifici Can Rosés  
17200 Palafrugell

Telèfon 972307854  
arxiu@palafrugell.cat  
www.palafrugell.cat

Horari  
dimarts a dissabte  
de 9 a 14h  
divendres tarda, de  
15 de setembre a 15  
de juny, de 16 a 19h

Si voleu veure les instal·lacions, connectar els serveis que s'ofereixen (informació de temes locals, premsa, fons) o observar de prop pergamins i plaques de vidre truqueu al 972307854 i feu la reserva.

La visita és gratuïta i per a totes les edats. L'horari, d'octubre a juny, és els primers dissabtes de mes de 10 a 11 del matí.

Han utilitzat aquest servei, des del mes de gener, quaranta dues persones.

