

memòria 2011

Institut Municipal d'Esports

Presentació del regidor



El document que avui presentem es un resum del que ha estat el 2011 en matèria d'esports. Des del punt de vista econòmic un any marcat per la recessió econòmica que ha afectat els comptes de l'Institut Municipal d'Esports. Dificultats per poder assolir el pressupost d'ingressos, una davallada en el número d'abonats a l'Institut ha fet perillar poder tancar amb les previsions inicials. Una contenció en les despeses ha permès tancar l'any correctament.

No tot és negatiu, es manté amb una lleugera baixa el número de participants en els cursos que organitza l'Institut i les ajudes a les entitats esportives no han patit cap retallada significativa que posi en perill el desenvolupament de les seves actuacions.

L'IMEP ha mantingut els programes de caire social, de lleure i de divulgació de l'esport des de la vessant educativa; jocs escolars, jornades blaves, jornades de formació i programes adreçats a persones amb necessitats especials han tingut una presència significativa durant el 2011.

Com a resum podem dir que s'han portat a terme tots els programes previstos durant l'any i que comencem el 2012 amb una estructura consolidada i amb garanties de mantenir l'activitat físico- esportiva de la vila.

Joaquim Vencells Serra
Regidor delegat d'Esports

01. Ubicació i horaris

Piscina Municipal

► Temporada d'hivern,

De l'1 de gener al 30 de juny
Del 13 de setembre al 31 de desembre

De dilluns a divendres: de 7 a 22h.

Dissabtes: matí, de 9 a 14h.
tarda, de 16 a 20h.

Diumenges: de 10 a 14h.

Festius: tancat

► Temporada d'estiu,

De l'1 de juliol a l'11 de setembre
De dilluns a divendres: matí, de 7 a 13h.
tarda, de 16 a 22h.

Dissabtes: matí, de 10 a 13h.
tarda, de 17 a 21h.

Diumenges i festius: tancat

► Tancament de la instal·lació per aturada tècnica, del 15 al 31 d'agost

Estadi Municipal

► Temporada d'hivern, de l'1 d'octubre al 30 de juny

De dilluns a divendres: de 8 a 22h.

Dissabtes: de 9 a 13h.

Diumenges i festius : tancat

► Temporada d'estiu, de l'1 de juliol al 30 de setembre

De dilluns a divendres: matí, de 8 a 13h.

Dissabtes: de 9 a 13h.

Diumenges i festius: tancat

Pavellons Poliesportius

► Temporada d'hivern, del 13 de setembre al 30 de juny

De dilluns a divendres: matí, de 9 a 13h.

Tarda, de 15 a 23h.

Dissabtes tarda i diumenges matí: en funció de les competicions

Diumenges tarda : tancat

► Temporada d'estiu, de l'1 de juliol a l'11 de setembre

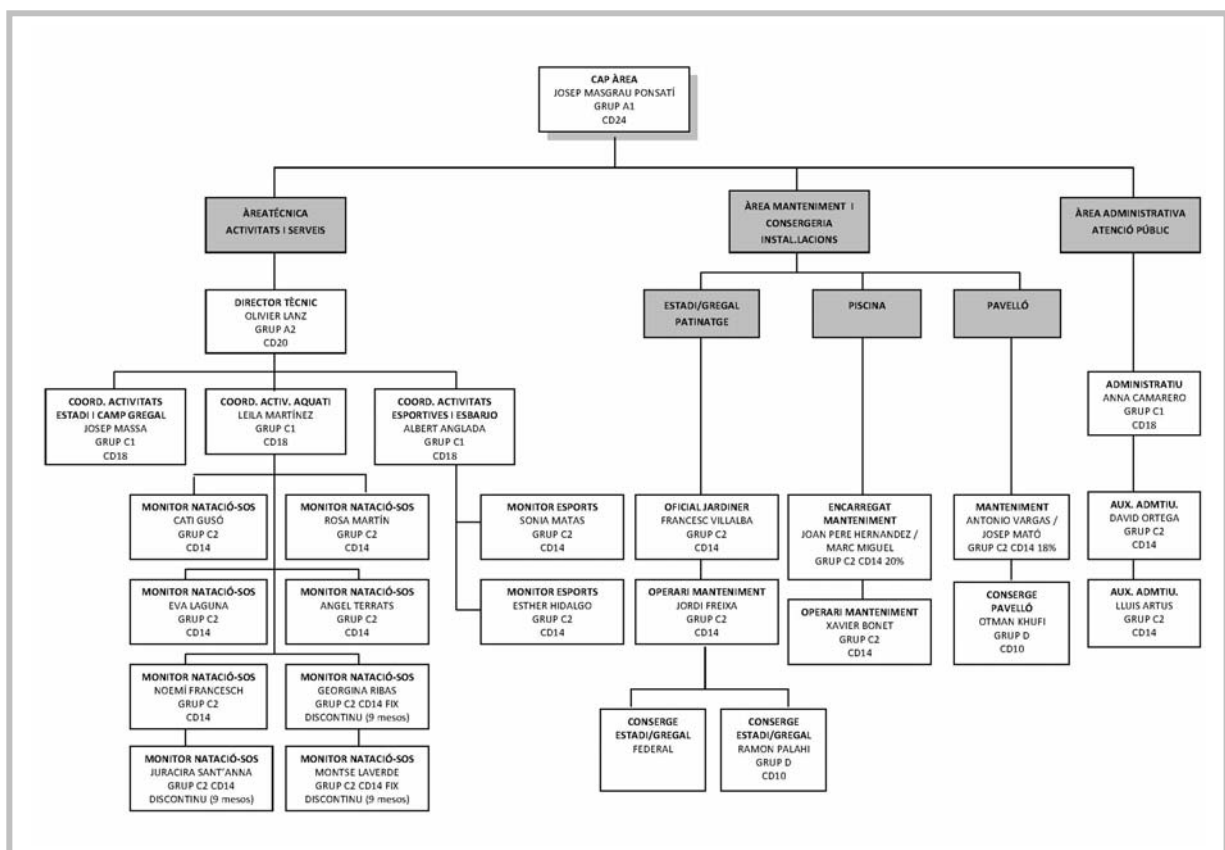
Juliol: de dilluns a divendres de 9 a 13h i de 17 a 22h.

Agost: de dilluns a divendres de 17 a 22h.

02. Funcions

- Oferir activitats i serveis adreçats als diferents segments de població segons edats, tenint en compte necessitats i preferències per així afavorir hàbits de salut i de pràctica física i esportiva
- Oferir programes i activitats física i esportiva adreçades al sector escolar i donar suport per millorar les condicions de l'educació física escolar
- Donar suport a les entitats i associacions esportives locals per a facilitar la tasca de promoció esportiva, social i d'imatge que desenvolupen
- Donar suport, facilitar i promoure iniciatives i programes adreçats a sectors de població que necessiten una atenció especial
- Promoure esdeveniments i actuacions per donar a conèixer la nostra població i afavorir la desestacionalització de la temporada turística
- Col·laborar amb el Consell Comarcal i altres ens supramunicipals per afavorir la pràctica esportiva a la comarca
- Promoure activitats per facilitar la formació de les persones que treballen en el món de l'activitat físicoesportiva
- Fomentar el valors educatius de l'esport i fer-los arribar i integrar a totes les diferents entitats i clubs que promouen l'activitat física i l'esport a Palafrugell

03. Infraestructura i organigrama



04. Pressupost

Despesa assumida pel pressupost de l'institut

<i>Org.</i>	<i>Pro.</i>	<i>Eco.</i>	<i>Descripció</i>		<i>Despeses compromeses</i>	<i>Obligacions reconegudes</i>
40	340	13000	RETRIBUCIONS LABORAL.	PERSONAL	14.491,91	14.491,91
40	340	16000	SEGURETAT SOCIAL.		4.776,53	4.776,53
40	340	21000	CONSERVACIO I REPARACIO		105.025,76	104.008,06
40	340	21201	CONSERVACIO I REPARACIO PISCINA		71.421,29	71.421,29
40	340	22000	DESPESES D'OFICINA		14.850,08	14.850,08
40	340	22001	PREMSA, REV. I PUBLICACIONS	ALTRES	155,25	155,25
40	340	22002	ADQUISICIO DE TROFEUS		4.972,30	4.972,30
40	340	22003	MATERIAL FUNGIBLE		6.701,11	6.701,11
40	340	22100	ENERGIA ELÈCTRICA ESTADI		10.503,27	10.503,27
40	340	22101	ENERGIA ELECTRICA GREGAL		7.468,56	7.468,56
40	340	22103	CARBURANT I COMBUSTIBLE		17.279,86	17.279,86
40	340	22104	VESTUARI I EQUIPAMENT		140,25	140,25
40	340	22105	PRODUCTES ALIMENTARIS		1.309,61	1.309,61
40	340	22107	PRODUCTES FARMACEUTICS		258,90	258,90
40	340	22108	PRODUCTES NETEJA		6.007,31	6.007,31
40	340	22109	COMPRA ARTICLES PISCINA		4.216,27	4.216,27
40	340	22110	ENERGIAS ELEC POLIESPORT	PAVELLÓ	9.899,92	9.899,92
40	340	22111	ENERGIA ELECTRICA PISCINA		60.309,35	60.309,35
40	340	22112	ENERGIA ELEC PAVELLÓ PATINATGE		8.068,89	8.068,89
40	340	22113	CARBURANT I COMBUSTIBLE PISCINA		60.276,71	60.276,71
40	340	22118	TRACTAMENT D'AIGÜES		14.357,52	14.357,52
40	340	22200	TELEFONICA		5.714,07	5.714,07
40	340	22201	CORREUS		1.967,28	1.967,28
40	340	22400	ASSEGURANCES		11.680,50	11.680,50
40	340	22602	PUBLICITAT I PROPAGANDA.		8.800,32	8.800,32
40	340	22609	ALTRES DESPESES FUNCIONAMENT		57.371,96	57.371,96
40	340	22610	ALTRES ESP.FUNC.PISCINA	DESPESES	66.628,08	66.628,08
40	340	22611	SERVEI CONSER INSTAL ESPORTS		31.779,71	31.779,71
40	340	22700	NETEJA INSTAL.LACIONS		60.997,78	60.997,78
40	340	22709	NETEJA PISCINA		56.645,55	56.645,55
40	340	23100	LOCOMOCIO I DIETES		69,60	69,60
40	340	23300	ALTRES INDEMNITZACIONS		3.600,00	3.600,00
40	340	35900	ALTRES DESPESES FINANCERES		768,71	768,71
40	340	40000	TRANSFERENCIA AJUNTAMENT		0,00	0,00
40	340	48000	SUBVENCIONS		5.460,00	5.460,00
40	340	48001	CONVENI PALAFRUGELL	FUTBOL CLUB	31.000,00	31.000,00
40	340	48002	CONVENI PALAFRUGELL	CLUB CICLISTA	9.700,00	9.700,00
40	340	48003	CONVENI PALAFRUGELL	CLUB ATLETIC	11.700,00	11.700,00

PALAFRUGELL					
<i>Org.</i>	<i>Pro.</i>	<i>Eco.</i>	<i>Descripció</i>	<i>Despeses compromeses</i>	<i>Obligacions reconegudes</i>
40	340	48004	CONVENI CLUB HANDBOL GARBI	5.000,00	5.000,00
40	340	48005	CONVENI CLUB PATINATGE ARTISTIC	3.300,00	3.300,00
40	340	48006	CONVENI CLUB TENNIS LLAFRANC	800,00	800,00
40	340	48007	CONVENI FUTBOL SALA	1.500,00	1.500,00
40	340	48008	ASSOCIACIO AMICS DE LA PETANCA	400,00	400,00
40	340	48009	ASSOCIACIO VEINS VILASECA	600,00	600,00
40	340	48010	AGRUPACIO EXCURSIONISTA	800,00	800,00
40	340	48011	BASQUET CLUB PALAFRUGELL	5.000,00	5.000,00
40	340	48012	CLUB HOQUEI PALAFRUGELL	6.600,00	6.600,00
40	340	48013	A.D. LA SAULEDA	1.000,00	1.000,00
40	340	48014	CLUB ESCACS PALAFRUGELL	2.000,00	2.000,00
40	340	48015	CLUB TENNIS TAULA	1.000,00	1.000,00
40	340	48016	CLUB PETANCA	400,00	400,00
40	340	61900	MILLORA INSTAL·LACIONS	509,82	509,82
40	340	61901	MILLORA PISCINA	1.477,71	1.477,71
40	340	62300	MAQUINARIA I INSTAL·LACIONS	3.492,39	3.492,39
				820.254,13	819.236,43

Despesa assumida pel pressupost de l'Ajuntament

<i>Org.</i>	<i>Pro.</i>	<i>Eco.</i>	<i>Descripció</i>	<i>Despesa compromesa</i>	<i>Obligacions reconegudes</i>
62	211	12700	APORTACIO PLA DE PENSIONS FUNCIONARIS ESPORTS	863,04	863,04
62	211	13700	APORT. PLA PENSIONS PERSONAL LABORAL ESPORTS	17.944,07	17.944,07
62	211	41000	APORTACIO PATRONAT D'ESPORTS	28.800,00	28.800,00
62	231	16000	SEGURETAT SOCIAL ESPORTS	200.313,83	200.313,83
62	340	12000	RETRIBUCIONS BASIQUES FUNCIONARIS ESPORTS	17.761,74	17.761,74
62	340	12100	RETRIBUCIONS COMPLEMENTARIES ESPORTS	38.315,97	38.315,97
62	340	13000	RETRIBUCIONS PERSONAL LABORAL ESPORTS	241.580,64	241.580,64
62	340	13300	ALTRES RETRIB.PERSONAL LABORAL ESPORTS	378.797,59	378.797,59
62	340	20300	CONTR. RENTING GESPA ARTIFICIAL CAMP GREGAL	39.214,12	39.214,12
62	340	62201	EQUIPAMENTS ESPORTIUS	7.470,37	7.198,63
62	340	63200	DESP. EXERC OPCIO COMPRA GESPA I OBRA CIVIL ESTADI GREG	61.034,49	61.034,49
				1.032.095,86	1.031.824,12

Ingressos

<i>Eco.</i>	<i>Descripció</i>	<i>Drets reconeguts totals</i>	<i>Drets reconeguts nets</i>	<i>Recaptació líquida</i>
31300	TAXA ACTIVITATS ESPORTIVES	89.371,00	89.080,75	88.042,25

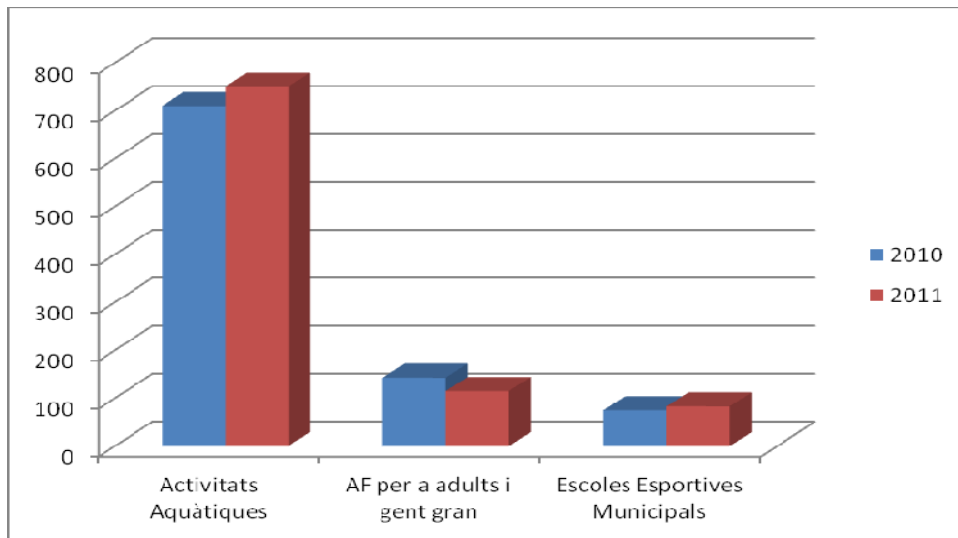
31301	TAXA ACTIVITATS ESPORTIVES PISCINA	241.572,71	237.006,87	220.051,57
33000	UTILITZACIÓ INSTAL·LACIONS	11.579,75	11.549,75	11.549,75
33001	UTILITZACIÓ INSTAL·LACIONS PISCINA	431.145,12	430.307,09	430.307,09
36000	VENDES	447,60	447,60	447,60
36001	VENDES ARTICLES PISCINA	5.235,05	5.235,05	5.235,05
38000	REINTEGRAMENT EXERCICIS ANTERIORS	0,00	0,00	0,00
39400	REINTEGRAMENT COSTS PROCÉS RECAPTACIÓ	65,00	65,00	65,00
39900	ALTRES INGRESSOS	1.765,50	1.765,50	1.765,50
40000	APORTACIÓ AJUNTAMENT	28.800,00	28.800,00	28.800,00
45500	SUBVENCIÓ GENERALITAT	0,00	0,00	0,00
46200	SUBVENCIONS DIPUTACIÓ	11.300,00	11.300,00	11.300,00
46201	SUBVENCIÓ CONSELL COMARCAL	360,00	360,00	360,00
52000	INTERESSOS EN COMPTES BANCARIS	948,79	948,79	948,79
55000	CONCESSIÓ ADMINISTRATIVA D'INSTAL·LACIONS	2.011,00	2.011,00	2.011,00
87000	PER A DESPESES GENERALS	0,00	0,00	0,00
		824.571,52	818.877,40	787.062,60

05. Descripció de les activitats

05.01 Activitats d'hivern

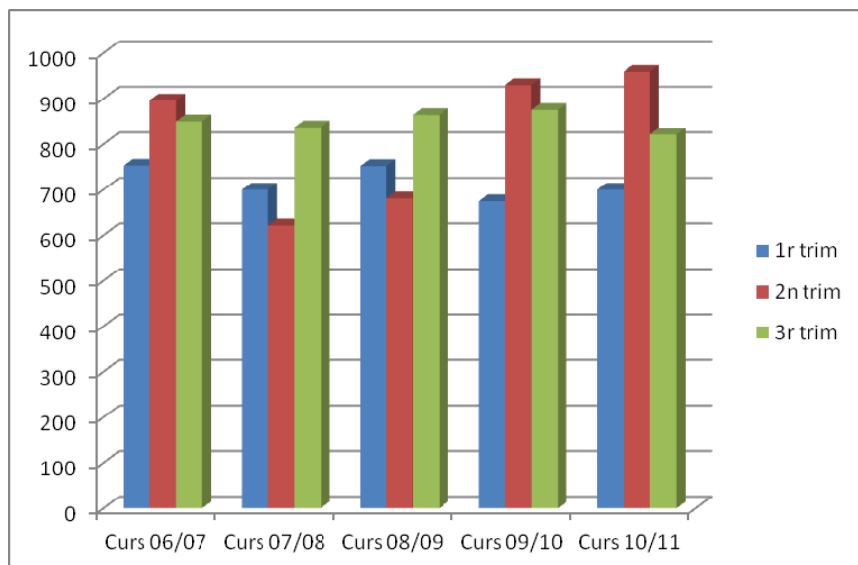
Dins de les activitats que realitzem al hivern ens trobem amb les activitats aquàtiques, les escoles esportives municipals i l'activitat física per a adults i gent gran.

Participació per tipus d'activitat



05.02 Activitats escolars

Dins de cada trimestre del curs escolar tenim diferents escoles que realitzen activitats aquàtiques a la piscina municipal.



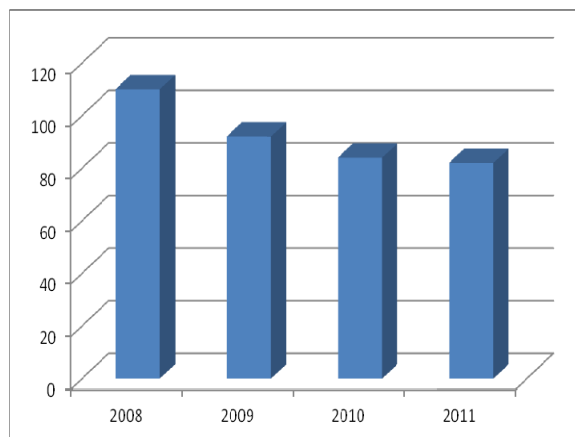
05.03 Jocs escolars locals

ESCOLA	PARTICIPANTS 2011	PARTICIPANTS 2010
CEIP Torres Jonama	95	85
CEIP Barceló i Matas	91	81
CEIP Carrilet	40	42
Col·legi Vedruna	126	121
Col·legi Sant Jordi (*)	122	124
Escola Prats de la Carrera	138	140
IES Baix Empordà	-	-
IES Frederic Martí	16	-
TOTAL	628	593

05.04 Activitats d'estiu

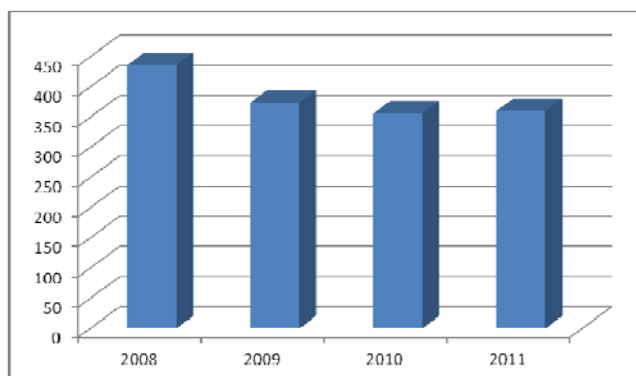
Activitats aquàtiques per a nens i adults

Participació per anys



També realitzem diferents cursos d'estiu (tennis, tennis jove, tarda esportiva, vela, campus esport estiu, activitats gimnàstiques, pack fitness + spinning, pilates i tai-txi)

Participació per anys



05.05 Altres activitats

- 12è Campionat Social de Natació
- Mulla't per l'esclerosi múltiple

	Any 2007	Any 2008	Any 2009	Any 2010	Any 2011
Participació	233	204	100	90	100
Metres nedats	110.250	90.760	99.720	86.895	103.985
Recaptació	2.000,00 €	1.805,00 €	1.500,00 €	1.200,00 €	740,00 €

- Sortida amb caiac
- Pinxo Aigua 2011. Parc Aquàtic de Nadal
- 27 ena Festa de l'Esport de Palafrugell.
- IX Torneig d'handbol Juvenil de Palafrugell
- XVI Festival de Gimnàstica Rítmica de Palafrugell

06. Convenis i col·laboracions

Col·laboracions

II Torneig de Bitlles Catalanes – Festa Petita de Llofriu (Bitlles Catalanes Llofriu)
 IV Handbol Night Fever (Handbol Garbí)
 Torneig 3x3 Bàsquet (Club Bàsquet Palafrugell)
 II Torneig El Far (Fútbol Club Palafrugell Base)
 Torneig 3x3 Bàsquet (Club Bàsquet Palafrugell)
 VII Torneig 1 de maig (Associació Amics de l'Oci, la Petanca i l'Esport)
 Campionat Provincial Juvenil-Junior i Sènior (Patinatge Artístic Palafrugell)
 Campionat de Tennis 2011 Mirepoix – Palafrugell (Club Tennis Llafranc)
 VIII Torneig Bitlles Catalanes (Club Esportiu Vilabrú. Associació de Veïns Vilaseca i Brugerol)
 XI Festa del Barri (Associació de Veïns del Carrer Ample)
 XVII Torneig Bridge Calella (Club Bridge de Calella de Palafrugell)
 VIII Torneig C.T. Llafranc de Tennis Platja (Club Tennis Llafranc)
 VII Cursa de la Pujada al Far de Sant Sebastià (Club Atlètic Palafrugell)
 XLII Minimarató Calella de Palafrugell Memorial Jordi Moner (Club Atlètic Palafrugell)
 Torneig de Bitlles Catalanes (Associació Amics de l'Oci, la Petanca i l'Esport)
 XXVI Torneig d'escacs Costa Brava (Club Escacs Palafrugell)
 I Torneig de Bitlles Catalanes del Barri de la Sauleda (Amics de l'Oci, la Petanca i l'Esport)

Convenis

Org.	Pro.	Eco.	Descripció	Despesa compromesa	Despesa reconeguda
40	340	48001	CONVENI FUTBOL CLUB PALAFRUGELL	31.000	31.000
40	340	48002	CONVENI CLUB CICLISTA PALAFRUGELL	9.700	9.700
40	340	48003	CONVENI CLUB ATLETIC PALAFRUGELL	11.700	11.700
40	340	48004	CONVENI CLUB HANDBOL GARBI	5.000	5.000
40	340	48005	CONVENI CLUB PATINATGE ARTISTIC	3.300	3.300
40	340	48006	CONVENI CLUB TENNIS LLAFRANC	800	800
40	340	48007	CONVENI FUTBOL SALA	1.500	1.500
40	340	48008	ASSOCIACIO AMICS DE LA PETANCA	400	400
40	340	48009	ASSOCIACIO VEINS VILASECA	600	600
40	340	48010	AGRUPACIO EXCURSIONISTA	800	800
40	340	48011	BASQUET CLUB PALAFRUGELL	5.000	5.000
40	340	48012	CLUB HOQUEI PALAFRUGELL	6.600	6.600
40	340	48013	A.D. LA SAULEDA	1.000	1.000
40	340	48014	CLUB ESCACS PALAFRUGELL	2.000	2.000
40	340	48015	CLUB TENNIS TAULA	1.000	1.000
40	340	48016	CLUB PETANCA	400	400

07. Subvencions rebudes

SUBVENCIONS DIPUTACIÓ	11.300
SUBVENCIONS CONSELL COMARCAL	360

08. Difusió

Titular	Diari	Data
Tercera edició de la Radikal Marbrava, el 2 d'octubre	El Punt	20/09/2011
La nit de l'esport també pateix i passa a ser la "festa de l'esport" sense sopar	Rev. de Palafrugell	08/04/2011
La Mini Marató de Calella de Palafrugell és a punt	Diari de Girona	27/08/2011
El millor del passat- Euro Laser Màster Cup de Vela	El Punt	07/04/2011
Important participació a la Làser Màster Cup, de Calella de Palafrugell	Nou Palafrugell	04/03/2011
Torneig juvenil de nivell, demà dimarts a Palafrugell	Diari de Girona	18/04/2011
Héctor i Dídac jugaran els primeres minuts a Palafrugell	El Punt	20/07/2011
Portolès signa el nou contracte amb al Palafrugell (futbol)	Diari de Girona	15/07/2011
L'Espanyol no pot amb el Palafrugell	La Vanguardia	21/07/2011
Faltaron goles (partit Palafrugell-Espanyol)	Mundo Deportivo	21/07/2011

El Palafrugell atura l'Espanyol i aconsegueix un meritori empat	Diari de Girona	21/07/2011
La falta de gol eclipsa el joc	El Punt	21/07/2011
Ciclisme Memorial Antonio Miguel	El Punt	07/06/2011
Antoni Miguel torna a la Copa del Món de pista en la prova de Pequín	Diari de Girona	21/01/2011
El míting de Palafrugell es farà cada dos anys	Diari de Girona	09/02/2011
Futbol- Miquel Àngel Muñoz (entrenador) deixa el Palafrugell	El Punt	08/02/2011
Radikal Marbrava (natació) Belmonte repeteix a Calella	El Punt	03/10/2011
Vílchez, al futbol base del Palafrugell	El Punt	07/06/2011
Pere Gutiérrez (entrenador) rellevarà Muñoz al Palafrugell	El Punt	11/02/2011
El Espanyol se queda a zero en un partido para olvidar	Sport	21/07/2011
Lluís Carreras deixa la pres. del F.C Palafrugell, que obre el període electoral	El Punt	02/03/2011
El nou Palafrugell examina l'Espanyol de Pocchetino	Diari de Girona	20/07/2011
La 27ena Festa de l'Esport Palafrugellenc	Nou Palafrugell	06/05/2011
Rocas torna a la selecció d'handbol aspirant a una medalla al Mundial	Diari de Girona	12/01/2011
El Barça es proclama campió del Torneig de Palafrugell- Handbol juvenil	Diari de Girona	21/04/2011
Campionat d'Espanya de veterans al CT Llafranc	Diari de Girona	03/06/2011
El Pinxo a la piscina	Nou Palafrugell	04/02/2011
Rodolf Saval, president del Palafrugell, aposta pel futbol de base	El Punt	04/05/2011
patinatge- Kevin Bordas, subcampió d'Espanya	Diari de Girona	06/07/2011
El FC Barcelona campió del torneig juvenil de Palafrugell d'handbol	El Punt	21/04/2011
Comença l'Euro Laser Masters a Palafrugell	Diari de Girona	08/04/2011
Kevin Bordas, segon en l'estatal juvenil	El Punt	06/07/2011
El circuit europeu de Làser Màster passarà per Calella a l'abril	Diari de Girona	21/01/2011
Rècord d'Espanya cadet llançament martell- Miguel Alberto Blanco	El Punt	01/06/2011
Anna Massa supera tres cops el seu propi rècord estatal	El Punt	20/10/2011
Patinatge- Kevin Bordas, campió català juvenil	El Punt	01/06/2011
Palafrugell acull dues proves aquest dissabte	Diari de Girona	07/09/2011
Palafrugell premia els seus millors esportistes	Diari de Girona	31/03/2011
El Club Hoquei Palafrugell és distingit a la Festa de l'Esport	Diari de Girona	06/04/2011
Futbol- Palafrugell i Espanyol empaten en partit amistós de pretemporada	Nou Palafrugell	05/08/2011
Excel·lent paper dels joves del CC Palafrugell als CC d'Espanya de Ciclisme	Nou Palafrugell	02/09/2011
Dionisi Martos presidirà el Palafrugell durant el període electoral del F.C Palafrugell	Diari de Girona	02/03/2011

09. Indicadors

Indicador	2011	2010
Usuaris instal·lacions esportives	325.237	315.977
Usuaris piscina municipal	152.056	143.579
Usuaris pavelló esportiu	82.923	82.698
Usuaris pavelló patinatge	33.845	33.736
Usuaris estadi municipal	37.845	37.714
Usuaris camp futbol Gregal	18.568	18.250