

N
POUM Palafrugell
E. 1:500



ORTOFOTO
N

PROJECTE PER A LOCAL SOCIAL AL VEÏNAT DE LA PUNXA, PLAÇA DE LA PUNXA, 16, A PALAFRUGELL

referència
11/2013

plànol núm. **0.1**
SITUACIÓ i EMPLAÇAMENT

escala data
1/1000 abril 2015

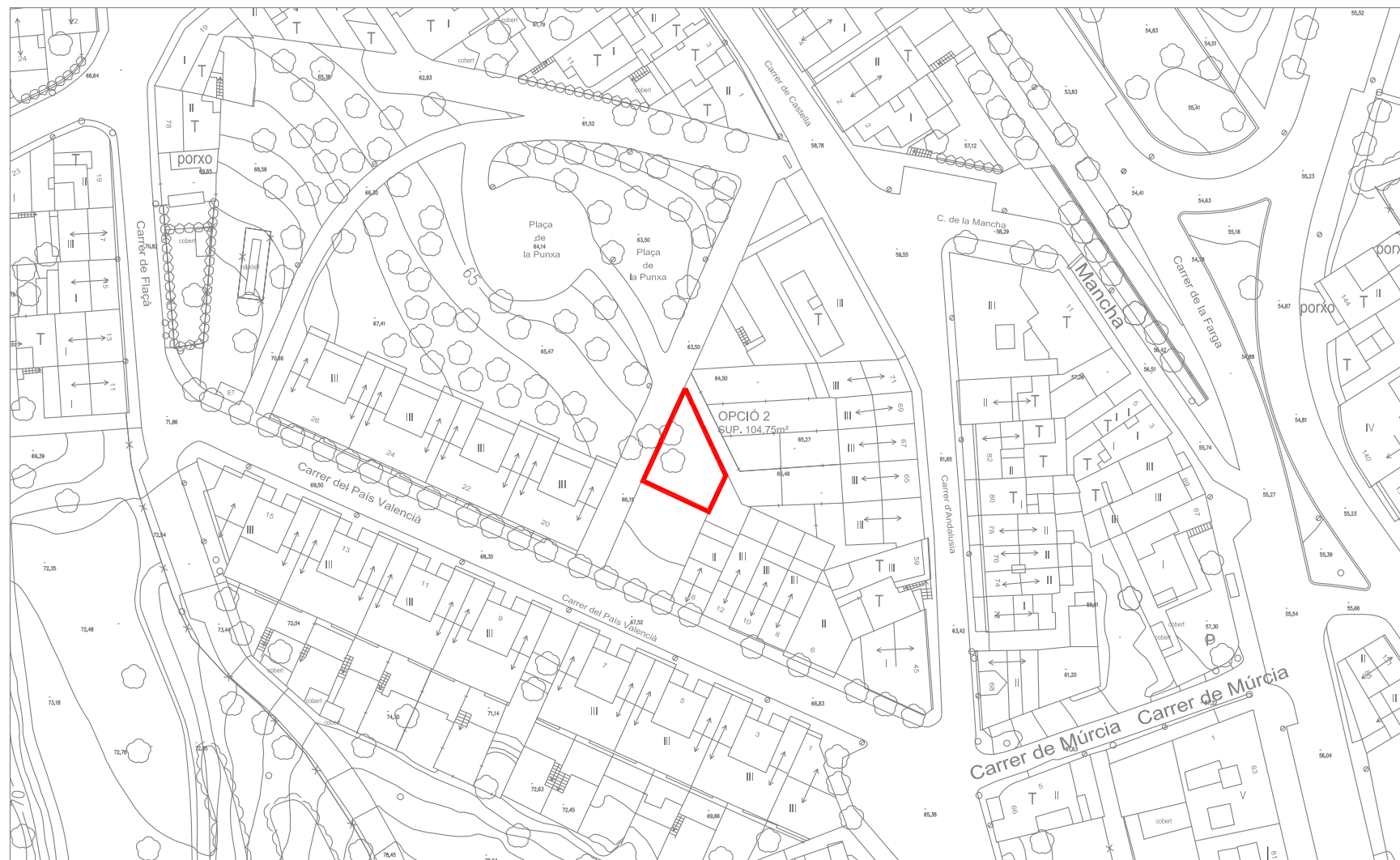
referència
M:\PROJECTES 2013\11-2013 Local Associació LA PUNXA\PLÀNOLS\01_DEFINITIU\11-2013 Local Associació LA PUNXA (Opció-2) (DEFINITIU).dwg

l'alcalde l'arquitecte

joaquim garcia balda

l'enginyer tècnic industrial l'arquitecte tècnic

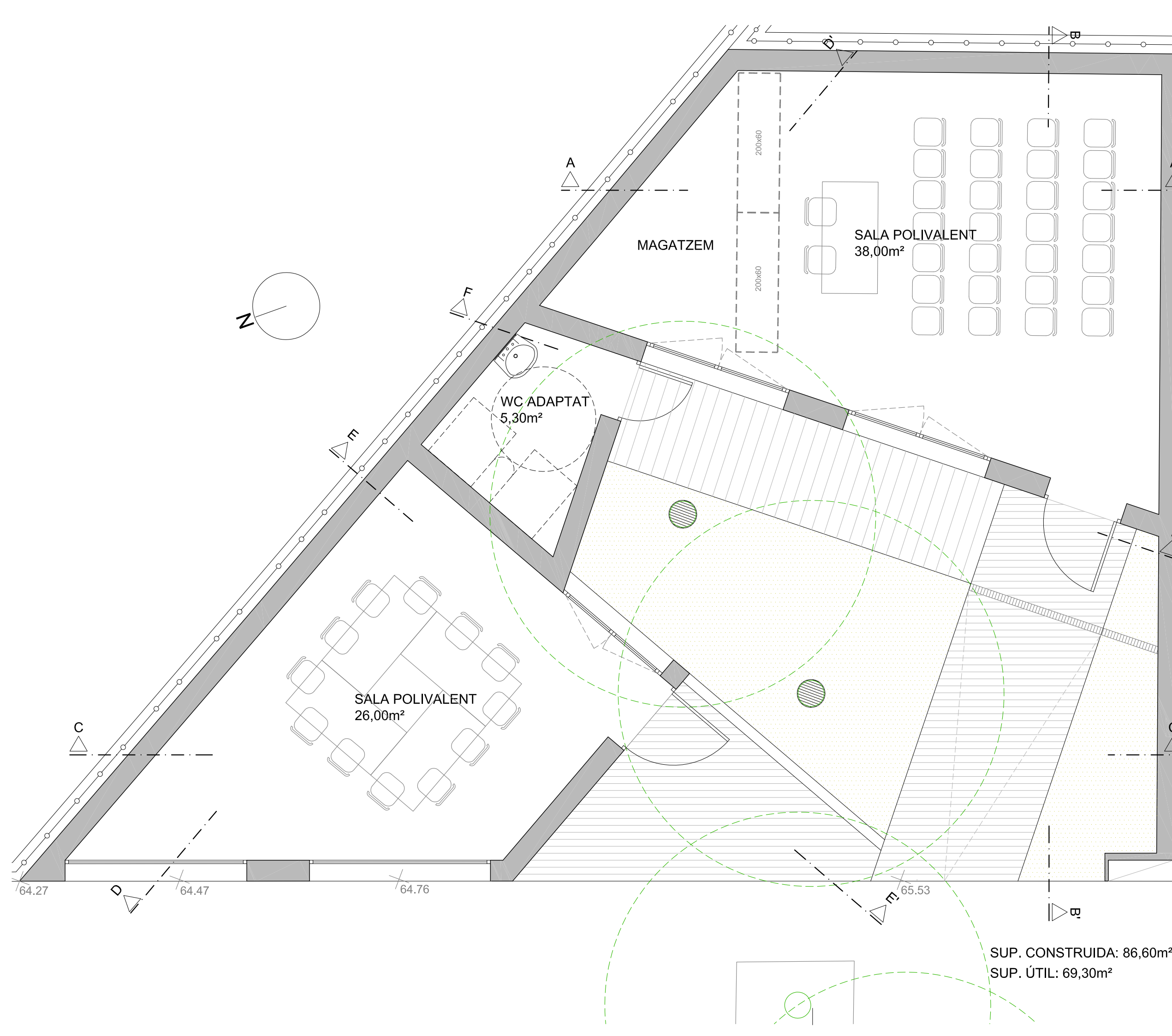
santiago peralta cabrera albert vilà i roura



N
CARTOGRÀFIC ICC
E. 1:1000



ajuntament de palafrugell
àrea de projectes i obres



ORTOFOTO



PROJECTE PER A LOCAL SOCIAL AL VEÏNAT DE LA PUNXA, PLAÇA DE LA PUNXA, 16, A PALAFRUGELL

referència
11/2013

plànol
PLANTA PROPOSTA núm.
0.3

escala
1/50 data
abril 2015

referència
M:\PROJECTES 2013\11-2013 Local Associació LA PUNXA\PLÀNOLS\01_DEFINITIU\11-2013 Local Associació LA PUNXA (Opció-2) (DEFINITIU).dwg

l'alcalde l'arquitecte

joaquim garcia balda

l'enginyer tècnic industrial l'arquitecte tècnic

santiago peralta cabrera albert vilà i roura

SUP. CONSTRUÏDA: 86,60m²
SUP. ÚTIL: 69,30m²





ORTOFOTO



PROJECTE PER A LOCAL SOCIAL AL VEÏNAT DE LA PUNXA, PLAÇA DE LA PUNXA, 16, A PALAFRUGELL

referència
11/2013

plànol
ALÇATS-1

núm.
0.5

escala
1/50

data
abril 2015

referència
M:\PROJECTES 2013\11-2013 Local Associació LA PUNXA\PLÀNOLS\01_DEFINITIU\11-2013 Local Associació LA PUNXA (Opció-2) (DEFINITIU).dwg

l'alcalde

l'arquitecte

l'enginyer tècnic industrial

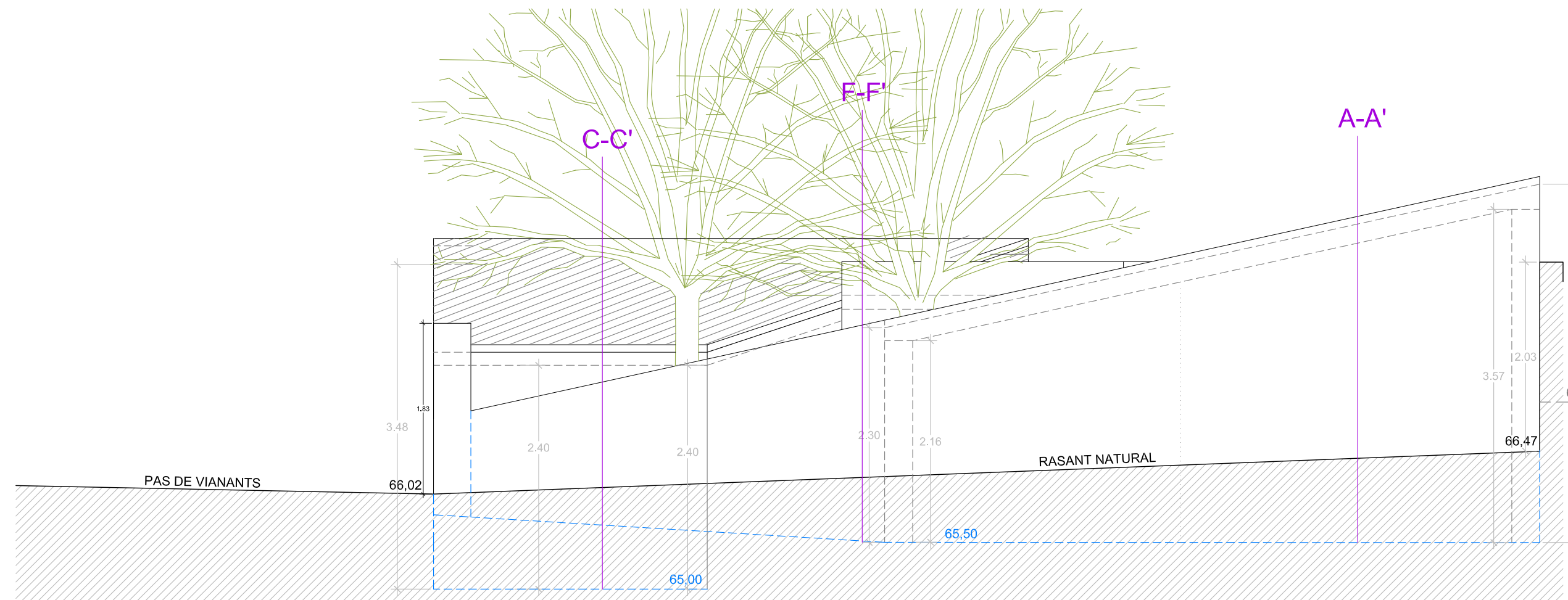
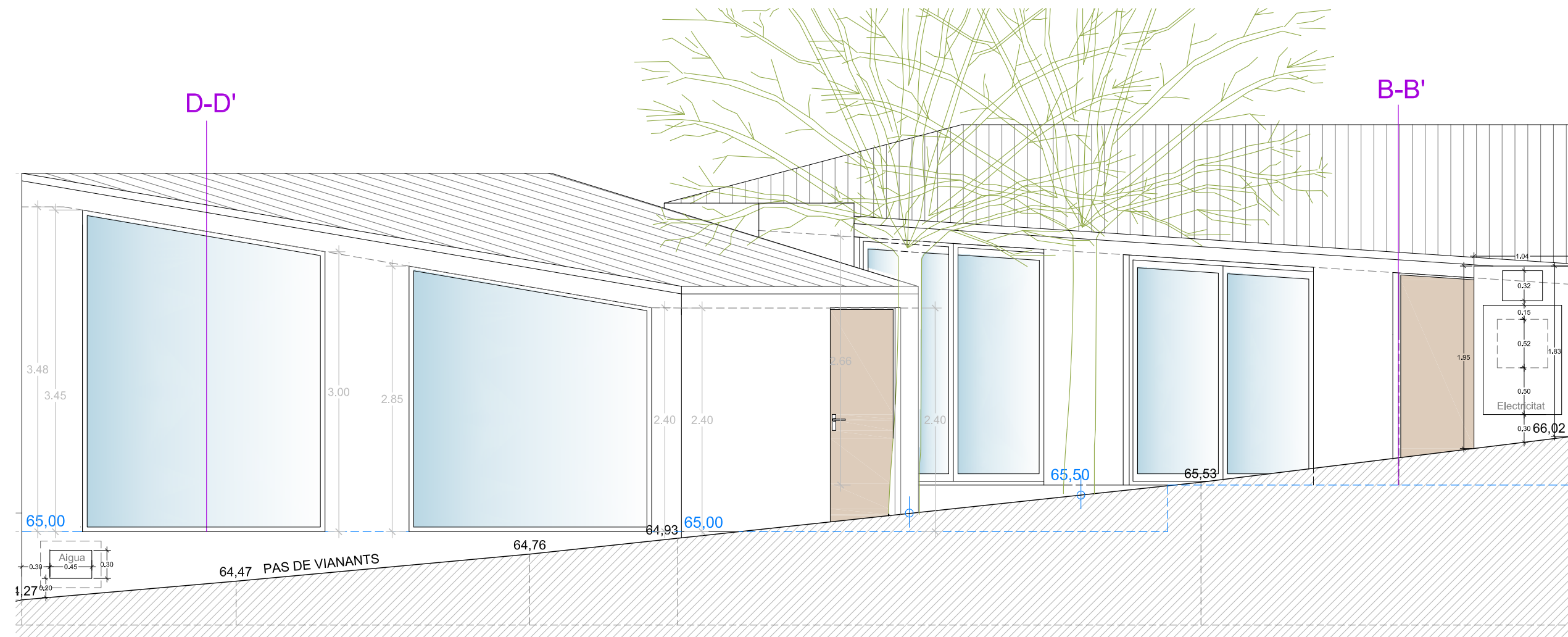
joaquim garcia balda
l'arquitecte tècnic

santiago peralta cabrera

albert vilà i roura

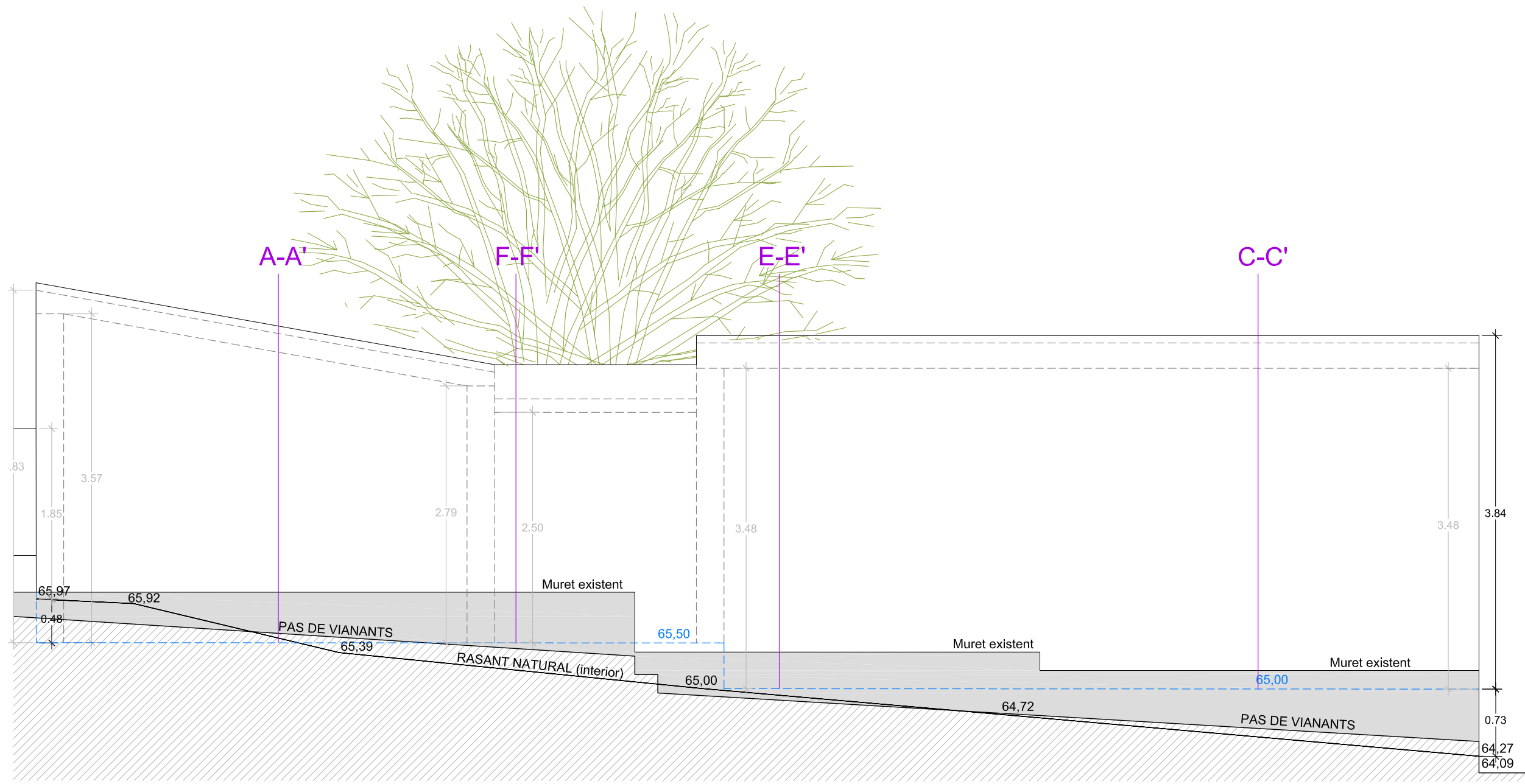


ajuntament de palafrugell
àrea de projectes i obres



ALÇAT OEST

ALÇAT SUD



ORTOFOTO



PROJECTE PER A LOCAL SOCIAL AL VEÏNAT DE LA PUNXA, PLAÇA DE LA PUNXA, 16, A PALAFRUGELL

referència
11/2013

plànol
ALÇAT NORD núm. **0.6**

escala
1/50 data
abril 2015

referència
M:\PROJECTES 2013\11-2013 Local Associació LA PUNXA\PLÀNOLS\01_DEFINITIU\11-2013 Local Associació LA PUNXA (Opció-2) (DEFINITIU).dwg

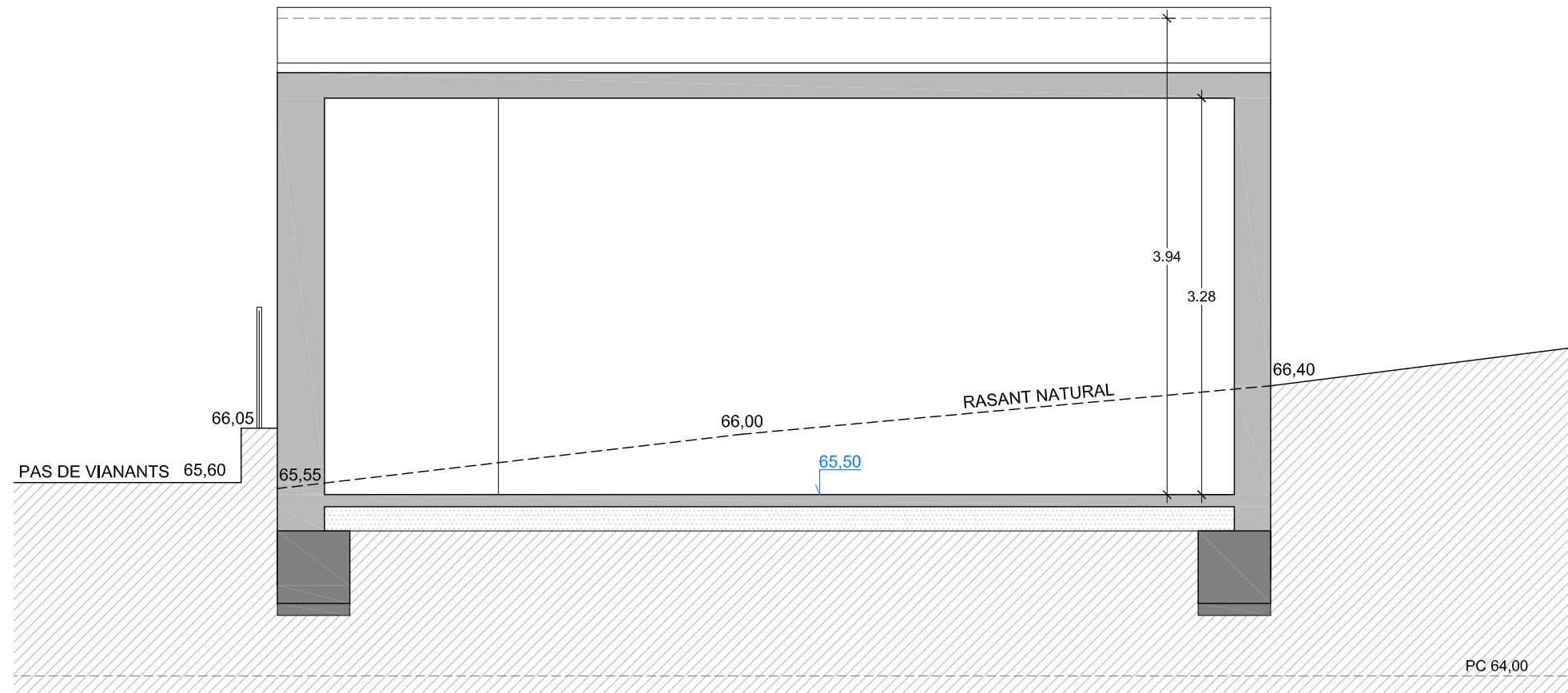
l'alcalde l'arquitecte

joaquim garcia balda
l'enginyer tècnic industrial l'arquitecte tècnic

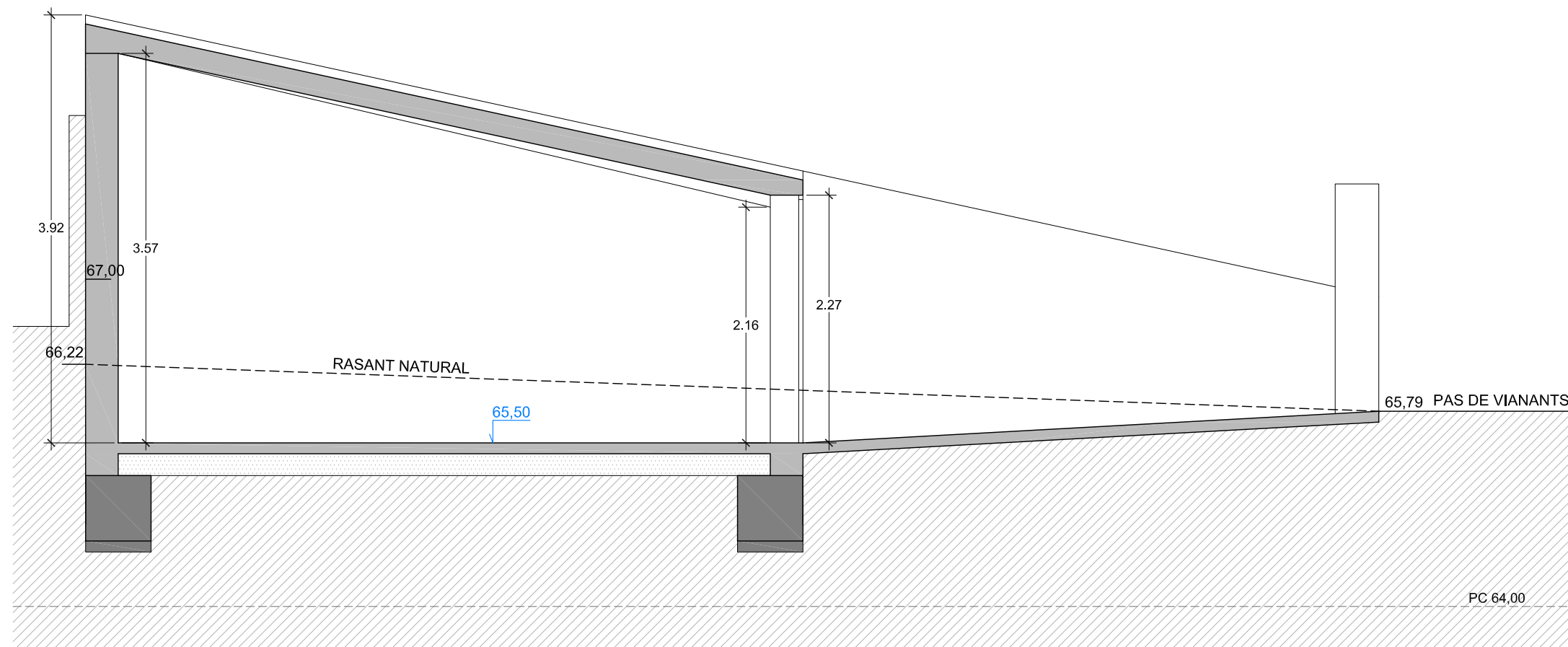
santiago peralta cabrera albert vilà i roura



ajuntament de palafrugell
àrea de projectes i obres



SECCIÓ A-A'



SECCIÓ B-B'



ORTOFOTO



PROJECTE PER A LOCAL SOCIAL AL VEÏNAT DE LA PUNXA, PLAÇA DE LA PUNXA, 16, A PALAFRUGELL

referència
11/2013

plànol núm.
SECCIONS A-A' i B-B' **0.7**

escala data
1/50 abril 2015

referència
M:\PROJECTES 2013\11-2013 Local Associació LA PUNXA\PLÀNOLS\01_DEFINITIU\11-2013 Local Associació LA PUNXA (Opció-2) (DEFINITIU).dwg

l'alcalde l'arquitecte

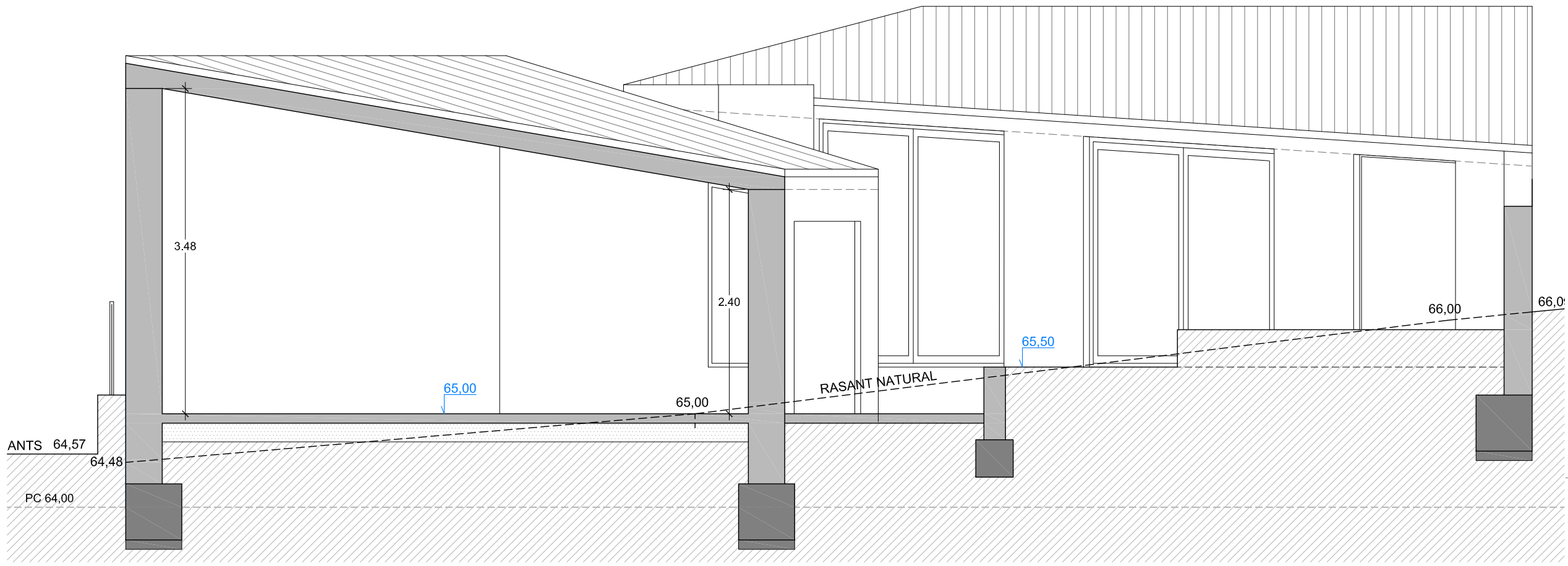
joaquim garcia balda

l'enginyer tècnic industrial l'arquitecte tècnic

santiago peralta cabrera albert vilà i roura



ajuntament de palafrugell
àrea de projectes i obres



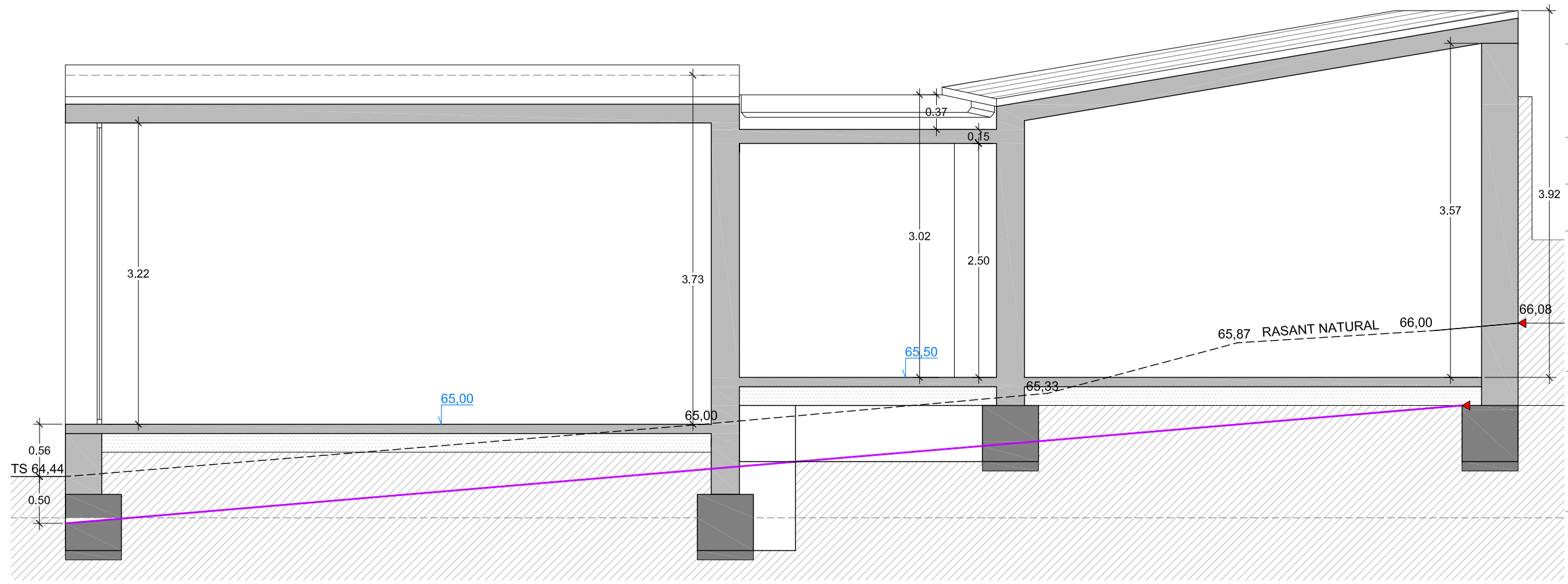
SECCIÓ C-C'



ORTOFOTO



PROJECTE PER A LOCAL SOCIAL AL VEÏNAT DE LA PUNXA, PLAÇA DE LA PUNXA, 16, A PALAFRUGELL

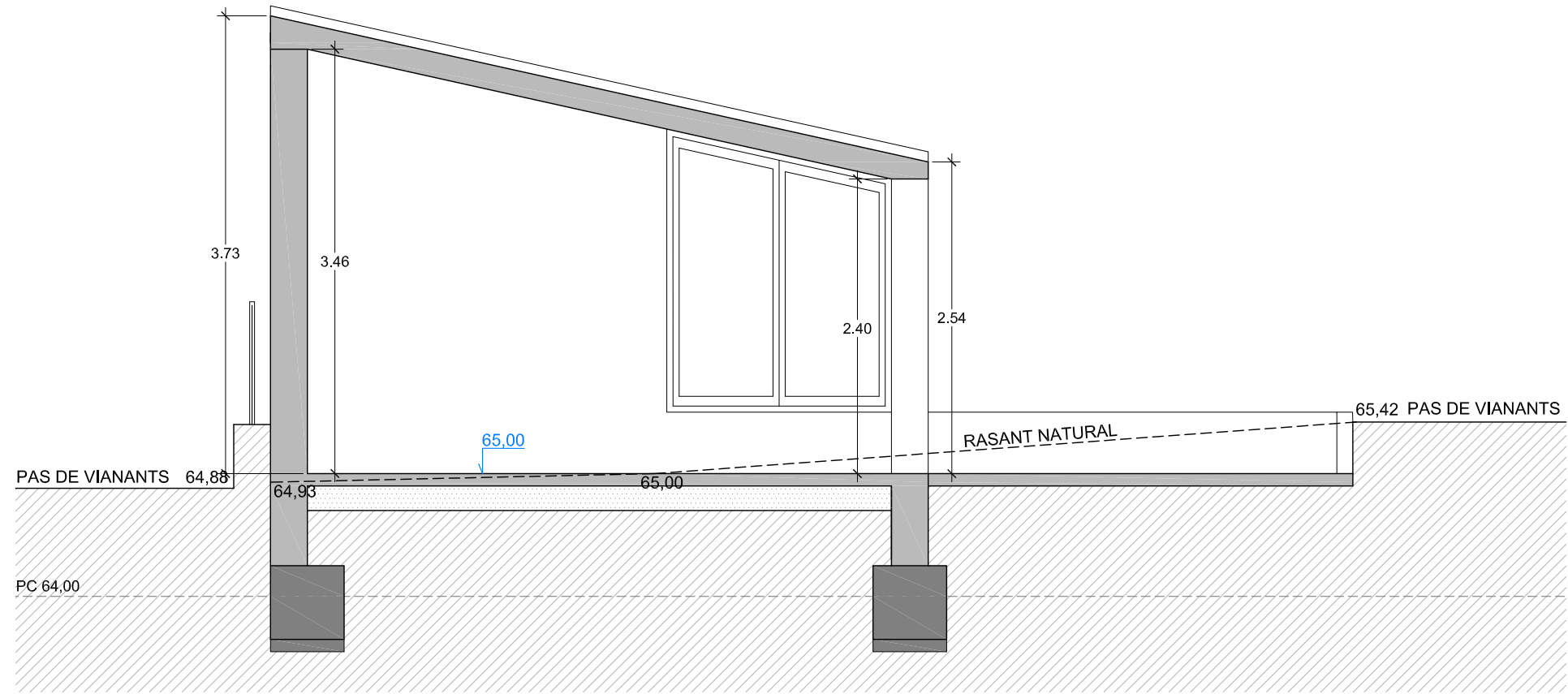


SECCIÓ D-D''

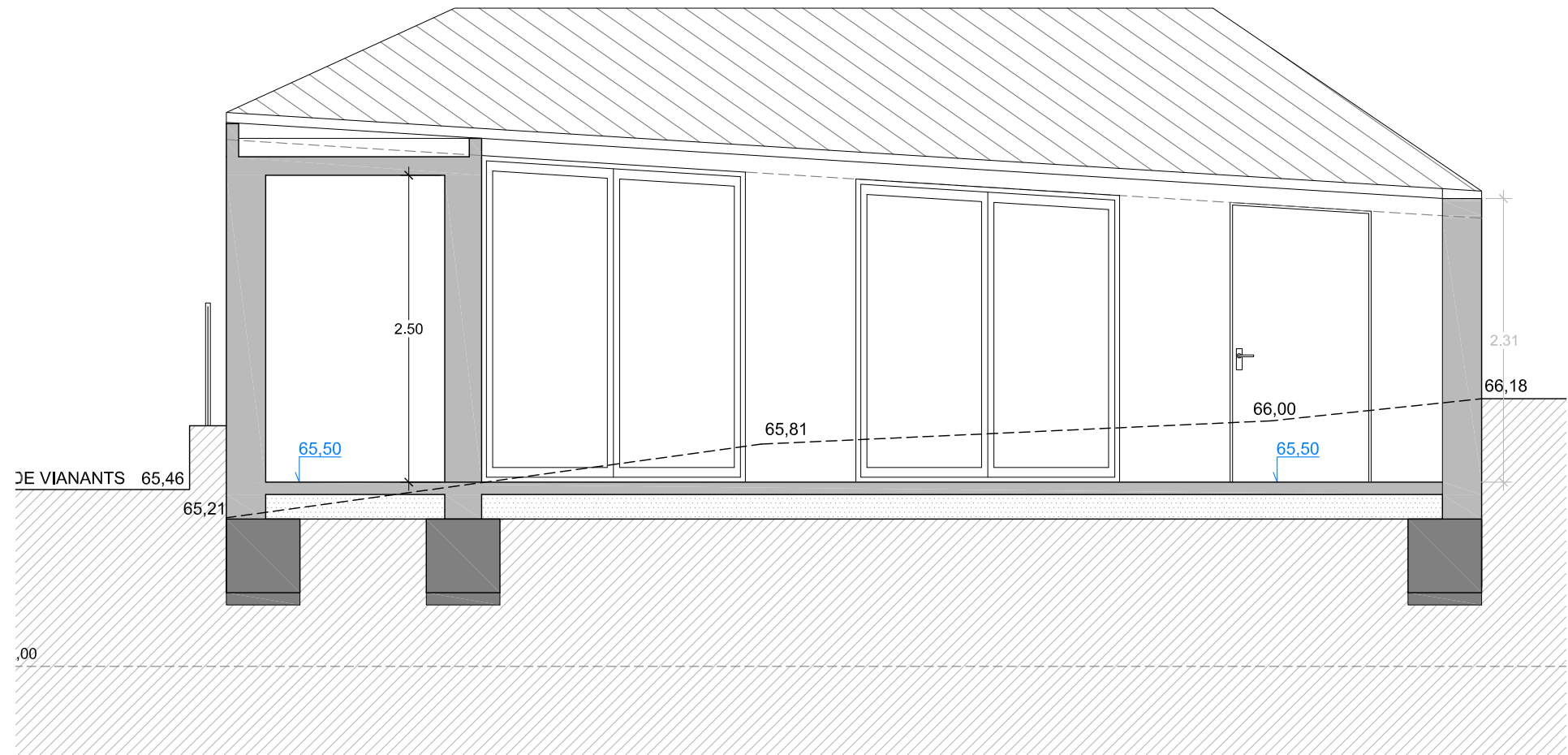
referència	11/2013
plànol	SECCIONS C-C' i D-D'
núm.	0.8
escala	1/50
data	abril 2015
referència	M:\PROJECTES 2013\11-2013 Local Associació LA PUNXA\PLÀNOLS\01_DEFINITIU\11-2013 Local Associació LA PUNXA (Opció-2) (DEFINITIU).dwg
l'alcalde	l'arquitecte
	joaquim garcia balda
l'enginyer tècnic industrial	l'arquitecte tècnic
santiago peralta cabrera	albert vilà i roura



ajuntament de palafrugell
àrea de projectes i obres



SECCIÓ E-E'



SECCIÓ F-F'



ORTOFOTO



PROJECTE PER A LOCAL SOCIAL AL VEÏNAT DE LA PUNXA, PLAÇA DE LA PUNXA, 16, A PALAFRUGELL

referència
11/2013

plànol
SECCIONS E-E' i F-F" núm.
0.9

escala
1/50 data
abril 2015

referència
M:\PROJECTES 2013\11-2013 Local Associació LA PUNXA\PLÀNOLS\01_DEFINITIU\11-2013 Local Associació LA PUNXA (Opció-2) (DEFINITIU).dwg

l'alcalde l'arquitecte

joaquim garcia balda

l'enginyer tècnic industrial l'arquitecte tècnic

santiago peralta cabrera albert vilà i roura



ajuntament de palafrugell
àrea de projectes i obres