

# MEMÒRIA 2018

## ÀMBIT DE TERRITORI



### **Urbanisme**

Regidor Jaume Palahí Agustí

## Índex

---

### Urbanisme

1. Planejament i gestió
  - 1.1 Gestió d'àmbits/sectors del Pla d'Ordenació Urbanística Municipal (POUM)
  - 1.2 Expedients diversos
2. Àrea de Projectes i Obres
  - 2.1 Obres acabades
  - 2.2 Obres en curs
  - 2.3 Projectes redactats, aprovats i pendents d'execució
3. Patrimoni
  - 3.1 Béns culturals d'interès local (BCIL)
  - 3.2 Béns culturals d'interès nacional (BCIN)
  - 3.3 Masies i cases rurals
  - 3.4 Patrimoni històric de Palafrugell
  - 3.5 Fitxes del Pla Especial de Protecció i Intervenció del Patrimoni Històric de Palafrugell (PEPIPH)
4. Disciplina urbanística
5. Indicadors

## 1.Planejament i gestió

### 1.1 Gestió àmbits/sectors del Pla d'Ordenació Urbanística Municipal (POUM)

#### MODIFICACIONS PLA D'ORDENACIÓ URBANÍSTICA MUNICIPAL - POUM

ÀMBIT/SECTOR	EXPEDIENT	ESTAT TRAMITACIÓ
Modificació puntual núm. 3 del POUM de Palafrugell, corresponent a la creació d'un equipament al Barri de la Punxa, a Palafrugell, a les determinacions sobre un aparcament a Llafranc, i als articles 53, 117, 152, 160 i 167 de les Normes Urbanístiques.	Modificació POUM núm. 3	Aprovació inicial Ple Municipal 30-01-2018
Modificació puntual núm. 4 del POUM de Palafrugell, pel canvi de zonificació d'algunes finques a l'entorn dels carrers Xarembeco i Camí de la Font d'en Xecu, a Llafranc.	Modificació POUM núm. 4	Sol·licitud informe previ a (Comissió Territorial Urbanisme de Girona) CTUG Ple Municipal 30-01-2018
Modificació puntual núm. 3 del POUM de Palafrugell, corresponent a la creació d'un equipament al Barri de La Punxa, a Palafrugell, a les determinacions sobre un aparcament a Llafranc, als articles 77, 117, 151 i 160 de les Normes Urbanístiques, a la correcció d'un desajustament als carrers de Farena i Prudenci Bertrana, a Llafranc, i a la incorporació de la Disposició Addicional Quarta	Modificació POUM núm. 3. Text Refós	Aprovació Ple Municipal 24-04-2018
Modificació puntual núm. 3 del POUM de Palafrugell, Corresponent a la creació d'un equipament al Barri de La Punxa, a Palafrugell, a les determinacions sobre un aparcament a Llafranc, als articles 77, 117, 151 i 160 de les Normes Urbanístiques, a la correcció d'un	Modificació POUM núm. 3. Text Refós. Correcció errada	Aprovació Ple Municipal 29-05-2018

desajustament als carrers de Farena i Prudenci Bertrana, a Llafranc, i a la incorporació de la Disposició Addicional Quarta.		
Proposta de Modificació puntual del POUM de Palafrugell en relació a l'article 167 de la Normativa.	Modificació POUM	Sol·licitud informe a la Comissió Territorial Urbanisme de Girona (CTUG) Ple Municipal 29-05-2018
Modificació puntual núm. 4 del POUM de Palafrugell, pel canvi de zonificació d'algunes finques a l'entorn dels carrers Xarembeco i Camí de la Font d'en Xecu, a Llafranc.	Modificació POUM núm. 4	Sol·licitud informe previ a Comissió Territorial Urbanisme de Girona (CTUG) Ple Municipal 25-09-2018
Modificació puntual núm. 5 del POUM, per a la modificació de l'article 167 de les Normes Urbanístiques, de regulació específica de la zona d'activitat econòmica, serveis, subzona terciari/comercial, clau A22.	Modificació POUM núm. 5	Aprovació provisional Ple Municipal 27-11-2018

**GESTIÓ ÀMBITS/SECTORS DEL POUM**

**NUCLI: PALAFRUGELL**

ÀMBIT/SECTOR	EXPEDIENT	ESTAT TRAMITACIÓ
PEU 4 Entorn Deixalleria	Pla Especial Urbanístic	Aprovació inicial Ple Municipal 29-05-2018
Polígon Actuació Urbanística - PAU 1.18 Torroella – Mestre Sagrera	Projecte Urbanització	Aprovació inicial Ple Municipal 29-05-2018
SUD 1.2 Els Forns	Projecte Urbanització. Recepció parcial.	Aprovació Ple Municipal 26-06-2018
Polígon Actuació Urbanística PAU a.144 Plaça Mil·lenari	Projecte Urbanització. Recepció obres.	Aprovació Ple Municipal 20-12-2018

**GESTIÓ ÀMBITS/SECTORS DEL POUM**

**NUCLI: CALELLA**

ÀMBIT/SECTOR	EXPEDIENT	ESTAT TRAMITACIÓ
Pla Especial Urbanístic Jardins de Cap Roig.	Pla Especial Urbanístic	Aprovació provisional Ple Municipal Extraordinari 15-11-2018
Pla Especial Urbanístic Càmping Calella de	Pla Especial Urbanístic	Aprovació inicial Ple Municipal 24/04/2018

Palafrugell.		
--------------	--	--

**GESTIÓ ÀMBITS/SECTORS DEL POUM**

**NUCLI: LLAFRANC**

ÀMBIT/SECTOR	EXPEDIENT	ESTAT TRAMITACIÓ
Pla de Millora Urbana finques Passeig Cípsela núm. 34-37.	Pla de Millora Urbana	Aprovació inicial Ple Municipal 27-02-2018
Pla de Millora Urbana àmbits Passeig Cípsela núm. 1-17.	Pla de Millora Urbana	Aprovació inicial Ple Municipal 26-06-2018

**GESTIÓ ÀMBITS/SECTORS DEL POUM**

**NUCLI: TAMARIU**

ÀMBIT/SECTOR	EXPEDIENT	ESTAT TRAMITACIÓ
Polígon Urbanística Actuació PAU a2.1 Aigua Xelida	Projecte Urbanització actualitzat.	Aprovació inicial Ple Municipal 26-06-2018
Polígon Urbanística Actuació PAU a2.6 carrers Tordera, Salvador i Déntol. Fases A.01.02.03 i FA-04, parcel·la 01	Projecte Urbanització. Recepció parcial	Aprovació Ple Municipal 30-10-2018

**1.2 Expedients diversos**

**EXPEDIENTS DIVERSOS**

EXPEDIENT	ESTAT TRAMITACIÓ
Recurs de reposició interposat per la Fundació Bancària La Caixa contra l'acord del Ple que va aprovar definitivament la relació de propietaris, béns i drets afectats per l'expropiació dels terrenys destinats a l'execució del camí de ronda al Paratge Cap Roig.	Estimació Ple Municipal 30-01-2018
Junta de Compensació de Can Salgues II	Acords varis Ple Municipal 24/04/2018
Ocupació directa d'un tros de terreny pertanyent a la finca registral número 21379, inclòs al Polígon Actuació Urbanística PAU b.1.32 carrer Palamós - Av. del Carrilet, a Palafrugell.	Aprovació inicial Ple Municipal 26-06-2018
Expropiació d'un tros de terreny pertanyent a la finca registral 790 situada al Paratge Piverd, a Palafrugell. Relació de propietaris, béns i drets afectats i tràmit d'avinença.	Aprovació definitiva Ple Municipal 30-10-2018
Ocupació directa d'un tros de terreny pertanyent a la finca registral número 790, inclosa al sector SUD 1.1 Piverd Est, a Palafrugell.	Aprovació definitiva Ple Municipal 30-10-2018
Projecte d'obres de vialitat al sector SUD 1.1 Piverd Est, al Tm de Palafrugell i al barri de Sant Josep d'Esclanyà,	Aprovació definitiva Ple Municipal 20-12-2018

al TM de Begur.	
Sol·licitud al Departament de Territori i Sostenibilitat de la Generalitat de Catalunya, d'intercanvi de titularitat d'un tram de la carretera C-31, al seu pas per la zona nord del nucli de Palafrugell.	Aprovació Ple Municipal 25-09-2018
Expropiació dels terrenys destinats a l'execució del camí de ronda entre Cala Pedrosa i el Far de Sant Sebastià, al terme municipal de Palafrugell. Tramitació del preu just en peça separada.	Aprovació Ple Municipal 30-10-2018
Conveni per a la finalització de mutu acord del procediment expropiatori d'una porció de terreny situada al Paratge Piverd, a Palafrugell.	Aprovació Ple Municipal 20-12-2018
Expropiació dels terrenys destinats a l'execució del camí de ronda al Paratge Cap Roig, a Calella de Palafrugell. Tramitació del preu just en peça separada.	Aprovació Ple Municipal 20-12-2018

## 2 Àrea de projectes i obres

### 2.1 Obres acabades

#### OBRES ACABADES DURANT L'ANY 2018

DESCRIPCIÓ OBRA
Projecte per a la construcció d'un tram de vorera al carrer Chopitea de Calella
Projecte de reforma i ampliació del local social de la Sauleda, a Palafrugell
Projecte d'ampliació del pavelló d'hoquei a Palafrugell (fase 2)
Projecte bàsic i d'execució de millora urbana del passeig Cípsela, a Llafranc, fase 1
Projecte bàsic i d'execució de millora urbana del passeig Cípsela, a Llafranc, fase 2
Projecte complementari de la millora urbana del Ps. Cípsela de Llafranc
Trasllat rocòdrom i treballs fusteria
Memòria valorada per a la instal·lació de dos comptadors amb control de cabal nocturn, pel sector centre 2 i pel sector centre oest de Palafrugell
Senyalització vertical i horitzontal c. Metal·lúrgia, Gas i Trefí
Projecte per a la substitució de les xarxes pluvials i residuals al c. Rascassa, a Llafranc (fase 1)
Arranjament camí de ronda c. Illa Blanca 21-25 de Tamariu
Treballs de guix laminat al sostre de l'arxiu
Ampliació instal·lació elèctrica espai museístic Far Sant Sebastià
Enderroc habitatge aïllat c. Bruguero, 88-90
Treballs diversos local social La Sauleda
Desplaçament variant baixa tensió c. Picasso, 15 de Palafrugell
Modificació instal·lacions BT c. Bruguero, 88
Treballs diversos reparació mal estat camí de ronda Aigua Xelida
Pèrgola entorn Centre Municipal Educació
Memòria valorada per a l'execució del fonament i col·locació de la pèrgola situada a l'entorn de l'edifici municipal d'educació
Instal·lació antena TV al local social de la Punxa
Porta automàtica cancell Policia Local
Esbroçar i trasplantar arbres parcel·la municipal de Can Salgues
Subministrament i instal·lació de 3 cortines Àrea Urbanisme planta baixa
Instal·lació sistema de regulació de trànsit amb control semafòric accés port de Llafranc



Reparació escocells i desplaçament fanal Ps. Cípsela de Llafranc
Formació pas amb tub zona aparcament Festival de Cap Roig
MV per a l'enllumenat de dues pistes exteriors de pàdel de les instal·lacions de la Piscina Municipal de Palafrugell
Memòria valorada per a la consolidació dels talussos i penya-segat a l'entorn de la platgeta d'Aiguadolça de Tamariu
Consolidació diferents trams talussos platja d'Aiguadolça de Tamariu
Neteja i desbrossada marges i camps entorn aparcaments Festival de Cap Roig
Neteja terreny i enderroc edifici c. Vinya Vella de Calella
Treballs extres il·luminació pista pàdel
Reforç llinda porta església Cementiri
Reparació afectacions per pluges al camí del Mas Roma de Llofriú
Senyalització obres carrer Sant Sebastià



## 2.2 Obres en curs

### OBRES EN CURS DURANT L'ANY 2018

DESCRIPCIÓ OBRA
Projecte d'urbanització del sector del Pla de Millora Urbana PMU 3.1 "Riera de Llafranc", a Llafranc
Projecte modificat d'urbanització del Pla de Millora Urbana PMU 4.8 a/B c/ Chopitea – av. Antoni J. Rovira, a Calella
Projecte d'urbanització del carrer Carrilet, a Palafrugell
Projecte d'adequació de la planta pis de l'edifici de l'Energia per a ensenyaments musicals de caràcter elemental, a Palafrugell. Segona fase - planta pis
Memòria valorada per a la construcció d'una vorera al c. August Pi i Suñer de Calella
Projecte de millora de la cruïlla del c. Metal·lúrgia a la zona industrial, a Palafrugell
Projecte de tractament urbà del c. Sant Sebastià (tram entre c. Pi i Margall i c. Lluna)
Projecte d'aparcament als carrers Xarembeco - Santa Marta, a Llafranc
Projecte per a la restauració i conservació preventiva de la torre de Can Mario, a Palafrugell
Informe valorat per a la instal·lació d'una porta automàtica al mercat de la carn, a Palafrugell

Projecte de reforma de Can Genís, a Palafrugell
Projecte de rehabilitació de l'edifici antic Museu del Suro, a Palafrugell
Projecte bàsic i d'execució del reforç dels murs del camí de ronda Far de Sant Sebastià a Llafranc
Projecte de substitució de canonades d'aigua en el terme municipal de Palafrugell
Projecte per a la construcció de la xarxa de sanejament al passeig del Mar, a Tamariu (fase 1 i 2)
Informe valorat per a la col·locació d'un mòdul magatzem al recinte dels horts urbans de Palafrugell
Subministrament i col·locació barana seguretat vianant al camí de ronda d'Aigua Xelida
Pavimentació costat pista polivalent de Llofriu
Rasa drenatge barri Punxa per millorar sanejament
Fressat passadissos i entrades per millora espai Teresa Burcet
Treballs senyalització carrers entorn c. Carrilet

### 2.3 Projectes redactats, aprovats i pendents d'execució durant l'any 2018

DESCRIPCIÓ OBRA	OBSERVACIONS
Memòria valorada per a la construcció d'un mirador al carrer Uruguai de Llafranc	
Projecte d'urbanització del polígon d'actuació urbanística PAU 1.18 (Torroella – Mestre Sagrera) de Palafrugell	Aprovat inicialment
Projecte de formació de pista bici entre Palafrugell i Llafranc	Aprovat inicialment
Memòria valorada per l'execució dels fonaments i tancament perimetral d'una estació meteorològica automàtica al recinte dels horts urbans	
Projecte de tractament urbà dels carrers Cervantes, Progrés i Serra i Avellí, a Palafrugell	Inversió Financerament Sostenible IFS 2019 Obra adjudicada pendent d'inici
Memòria valorada per a la instal·lació de 3 línies de vida a la coberta del pavelló poliesportiu de Palafrugell	
Projecte de millora urbana PMU del carrer de l'Horta d'en Fina, a Palafrugell	Inversió Financerament Sostenible IFS 2019 Obra adjudicada pendent d'inici
Projecte d'adequació i millora d'espais a l'Escola Barceló i Matas, a Palafrugell	Inversió Financerament Sostenible IFS 2019 Obra adjudicada pendent d'inici





### 3. Patrimoni

#### 3.1 Béns culturals d'interès local (BCIL)

- Realització d'una tanca i adequació del paviment al **carrer Forcats**, a la finca situada a la **Plaça de l'Atlàntic núm. 2** en el nucli de Calella de Palafrugell en el T.M. de Palafrugell.
- Sol·licitud d'informe de l'avantprojecte de modificació del balcó de la façana de l'edifici situat al **carrer de la Garriga núm. 8** de Palafrugell.
- Sol·licitud d'informe del projecte de rehabilitació d'un edifici per un nou ús hotel·ler, situat al **Raval Inferior núm. 23-25** de Palafrugell-
- Sol·licitud d'informe de l'avantprojecte d'una construcció auxiliar adossada a un habitatge unifamiliar entre mitgeres situat al **carrer Sant Sebastià núm. 67** de Palafrugell.
- Sol·licitud de llicència d'obres per l'enderroc d'una part de la **Casa del Sometent** de Palafrugell, situada al **carrer Giral i Subirós núm. 14** de Palafrugell.
- Sol·licitud de llicència d'obres per la reforma i ampliació d'edifici per a la formació de local i tres habitatges, situat al **carrer Torres i Jonama núm. 110** de Palafrugell.
- Sol·licitud d'informe de la reparació del molí de Can Trill (**Molí del Mas Barris**), situat al **polígon 001, parcel·la 00140 del Paratge Sobirà** de Palafrugell.
- Sol·licitud d'informe de l'avantprojecte de reforma de la **Masia Mas Jofre**, situat al **Paratge Sobirà núm. 5** de Palafrugell
- Sol·licitud de llicència d'obres per la rehabilitació i ampliació d'un habitatge entre mitgeres (**Casa Plaja**), situat al **carrer Francesc de Blanes núm. 12** en el nucli de Llafranc en el T.M. Palafrugell.

- Sol·licitud de llicència d'obres per la reforma i ampliació d'edifici per a la formació de local i tres habitatges, situat al **carrer Torres i Jonama núm. 110** de Palafrugell.

### 3.2 Béns culturals d'interès nacional (BCIN)

- Sol·licitud de llicència d'obres per a la modificació de la reforma del **Castell dels Jardins de Cap Roig fase I** (actuacions dins l'ocupació actual del castell), situat dins els **Jardins de Cap Roig (polígon 010, parcel·la 00089)**, en el nucli de Calella de Palafrugell en el T.M. de Palafrugell.
- Sol·licitud de llicència d'obres per la reforma interior de restaurant, situat al **carrer Miramar núm. 3** en el nucli de Calella de Palafrugell en el T.M. de Palafrugell.
- Sol·licitud de llicència d'obres, per la restauració i rehabilitació de tres habitatges, situats al **carrer de Bofill i Codina núm. 8** i carrer **Miramar núm. 7** en el nucli de Calella de Palafrugell en el T.M. de Palafrugell.

### 3.3 Masies i cases rurals

- Sol·licitud d'informe de l'avantprojecte de reforma de la masia **Mas Jofre**, situat al **Paratge Sobirà núm. 5** de Palafrugell.

### 3.4 Patrimoni històric de Palafrugell

- Sol·licitud d'informe de l'avantprojecte de reforma i ampliació d'un edifici entre mitgeres, per un nou ús hotel·ler, al **carrer de Pals núm. 12-14** de Palafrugell.
- Sol·licitud d'informe de l'avantprojecte de reforma de local comercial situat al **Passeig Cípsela núm. 1** en el nucli de Llafranc en el T.M. de Palafrugell.
- Sol·licitud d'informe de l'avantprojecte d'ampliació d'edifici entre mitgeres situat al **carrer de Lladó núm. 6** en el nucli de Calella de Palafrugell en el T.M. de Palafrugell.
- Reforma d'habitatge unifamiliar entre mitgeres, situat al **carrer de la Garriga núm. 36** de Palafrugell.
- Reforma de dos habitatges unifamiliars entre mitgeres, situats al **Paratge de Santa Margarida núm. 12-13** en el T.M. de Palafrugell.
- Sol·licitud d'informe de l'avantprojecte d'ampliació d'habitatge unifamiliar entre mitgeres, situat a les **Escales de Garbí núm. 7** en el nucli de Llafranc en el T.M. de Palafrugell.
- Reforma d'habitatge unifamiliar entre mitgeres, situat a les **Escales de Garbí núm. 7** en el nucli de Llafranc en el T.M. de Palafrugell.
- Sol·licitud d'informe del projecte de reforma d'un habitatge unifamiliar entre mitgeres, situat al **carrer de Pals núm. 24** de Palafrugell.

- Sol·licitud d'informe de l'avantprojecte per la construcció de cinc habitatges, al **carrer Bailén núm. 27-29** de Palafrugell.
- Sol·licitud d'informe de la proposta de modificar el nivell 3 de protecció d'unes edificacions, per fer possible el seu enderroc i la construcció d'un edifici plurifamiliar, a les finques situades al **carrer d'Anselm Clavé núm. 65-73** de Palafrugell.
- Sol·licitud d'informe per la reforma i ampliació d'habitatge unifamiliar entre mitgeres, al **carrer de Pere Guilló núm. 10** de Palafrugell.
- Sol·licitud d'informe de l'avantprojecte de reforma i ampliació d'habitatge unifamiliar entre mitgeres situat al **carrer Sant Ramon núm. 44** de Palafrugell.
- Sol·licitud d'informe de l'avantprojecte de reforma i ampliació de centre assistencial i administratiu, situat al **carrer Anselm Clavé núm. 2** de Palafrugell.
- Sol·licitud de llicència d'obres per la rehabilitació d'edifici existent entre mitgeres per un nou ús hotel·ler, situat al **carrer Sant Joan núm. 22** de Palafrugell.
- Sol·licitud de llicència d'obres per la construcció d'un habitatge unifamiliar entre mitgeres, situat al **carrer Daró núm. 5** de Palafrugell.
- Sol·licitud de llicència d'obres per l'obertura d'un portal de garatge a la finca situada al **carrer Sant Ramon núm. 38-40** de Palafrugell.
- Sol·licitud de llicència d'obres per l'ampliació de l'edifici situat a la **Plaça Nova núm. 1** de Palafrugell.
- Sol·licitud de llicència d'obres per la reforma del taller de fusteria situat al **carrer de la Concòrdia núm. 9** de Palafrugell.
- Sol·licitud d'informe del projecte de reforma d'un habitatge unifamiliar entre mitgeres, situat al **carrer de Pals núm. 24** de Palafrugell.
- Sol·licitud d'informe de l'avantprojecte de reforma i ampliació d'un habitatge unifamiliar, situat al **carrer Nou núm. 85** de Palafrugell.
- Sol·licitud de llicència d'obres per la modificació de façana i reforma interior de l'edifici situat al **carrer Sant Pere núm. 33** de Palafrugell.
- Sol·licitud de llicència per la reforma i ampliació d'edifici bifamiliar entre mitgeres, situat al **carrer de la Font núm. 68-70** de Palafrugell.
- Sol·licitud d'informe de l'avantprojecte de reforma i canvi de coberta de l'habitatge entre mitgeres situat al **carrer Pedró Gran núm. 11** de Palafrugell.
- Sol·licitud d'informe de l'avantprojecte per la instal·lació d'un portal a la finca situada al **carrer Miramar núm. 13** en el nucli de Calella de Palafrugell en el T.M. de Palafrugell.

### 3.5 Fitxes del PEPIPH (Pla Especial de Protecció i Intervenció del Patrimoni Històric de Palafrugell)

#### Fitxa núm. 007

- Sol·licitud de llicència d'obres per l'enderroc d'una part de la **Casa del Sometent** de Palafrugell, situada al **carrer Giral i Subirós núm. 14** de Palafrugell.

#### Fitxa núm. 027

- Sol·licitud d'informe del projecte de rehabilitació d'un edifici per un nou ús hotel·ler, situat al **Raval Inferior núm. 23-25** de Palafrugell

#### Fitxa núm. 55

- Sol·licitud d'informe de l'avantprojecte d'una construcció auxiliar adossada a un habitatge unifamiliar entre mitgeres situat al **carrer Sant Sebastià núm. 67** de Palafrugell.

#### Fitxa núm. 076

- Sol·licitud de llicència d'obres per la reforma i ampliació d'edifici per a la formació de local i tres habitatges, situat al **carrer Torres i Jonama núm. 110** de Palafrugell.

#### Fitxa núm. 076

- Sol·licitud de llicència d'obres per la reforma i ampliació d'edifici per a la formació de local i tres habitatges, situat al **carrer Torres i Jonama núm. 110** de Palafrugell.

#### Fitxa núm. 106

- Sol·licitud de llicència d'obres per a la modificació de la reforma del **Castell dels Jardins de Cap Roig fase I** (actuacions dins l'ocupació actual del castell), situat dins els **Jardins de Cap Roig (polígon 010, parcel·la 00089)**, en el nucli de Calella de Palafrugell en el T.M. de Palafrugell.

#### Fitxa núm. 109

- Sol·licitud de llicència d'obres per la reforma interior de restaurant, situat al **carrer Miramar núm. 3** en el nucli de Calella de Palafrugell en el T.M. de Palafrugell.

#### Fitxa núm. 109

- Sol·licitud de llicència d'obres, per la restauració i rehabilitació de tres habitatges, situats al **carrer de Bofill i Codina núm. 8** i carrer **Miramar núm. 7** en el nucli de Calella de Palafrugell en el T.M. de Palafrugell.

#### Fitxa núm. 145

- Sol·licitud d'informe de l'avantprojecte de reforma de la **masia Mas Jofre**, situat al **Paratge Sobirà núm. 5** de Palafrugell.

#### Fitxa núm. 145 i 146

- Sol·licitud d'informe de l'avantprojecte de reforma de la **masia Mas Jofre**, situat al **Paratge Sobirà núm. 5** de Palafrugell.

#### Fitxa núm. 149

- Sol·licitud d'informe de la reparació del molí de Can Trill (**Molí del Mas Barris**), situat al **polígon 001, parcel·la 00140 del Paratge Sobirà** de Palafrugell.

**Fitxa núm. 151**

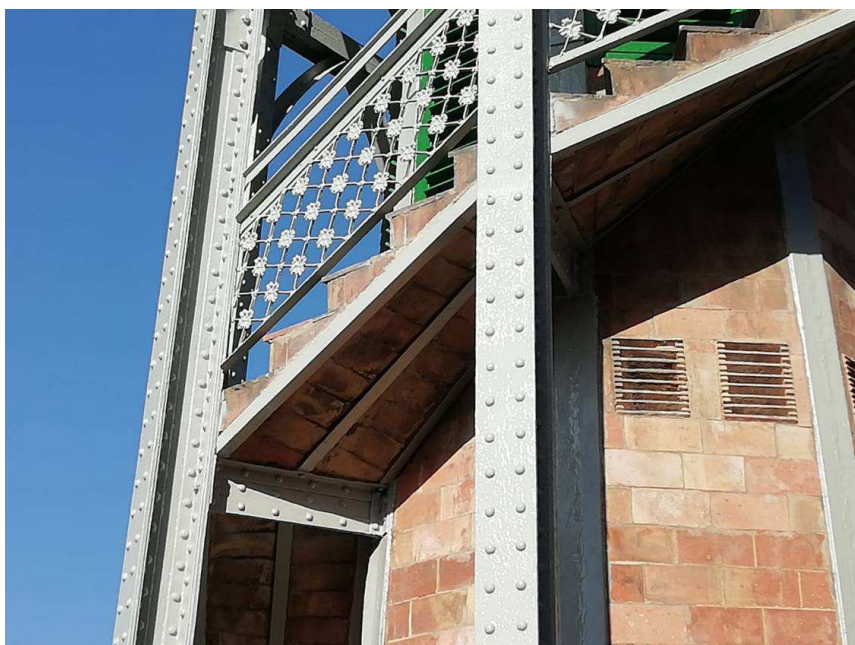
- Realització d'una tanca i adequació del paviment al **carrer Forcats**, a la finca situada a la **Plaça de l'Atlàntic núm. 2** en el nucli de Calella de Palafrugell en el T.M. de Palafrugell.

**Fitxa núm. 183**

- Sol·licitud de llicència d'obres per la rehabilitació i ampliació d'un habitatge entre mitgeres (**Casa Plaja**), situat al **carrer Francesc de Blanes núm. 12** en el nucli de Llafranc en el T.M. Palafrugell.

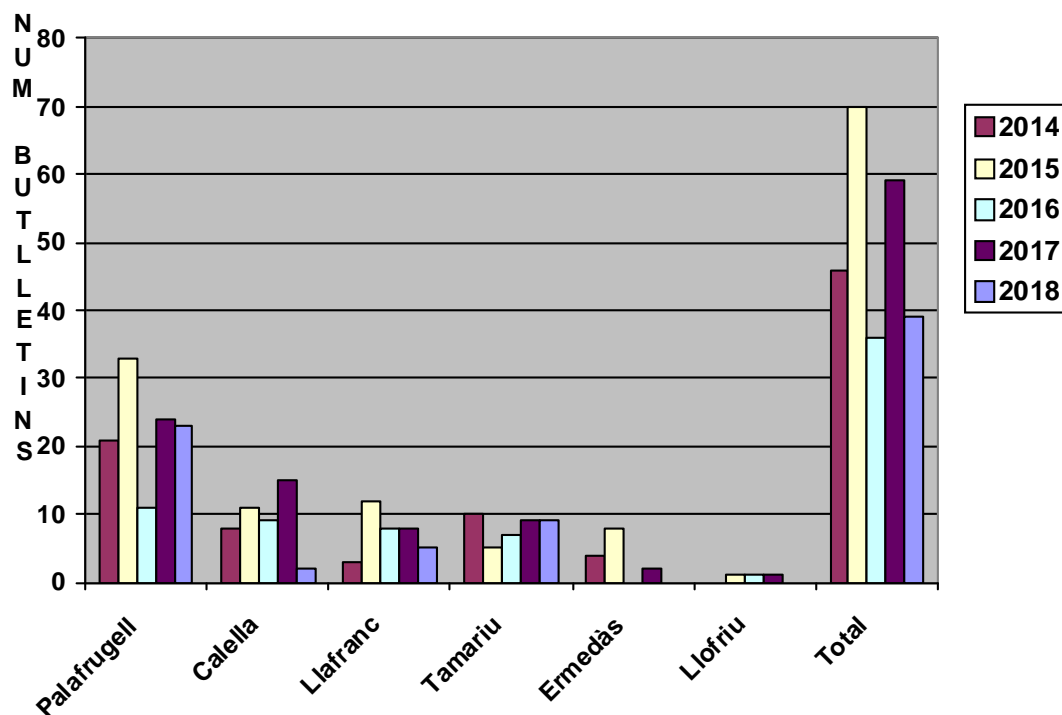
**Fitxa núm. 186**

- Sol·licitud d'informe de l'avantprojecte de modificació del balcó de la façana de l'edifici situat al **carrer de la Garriga núm. 8** de Palafrugell.



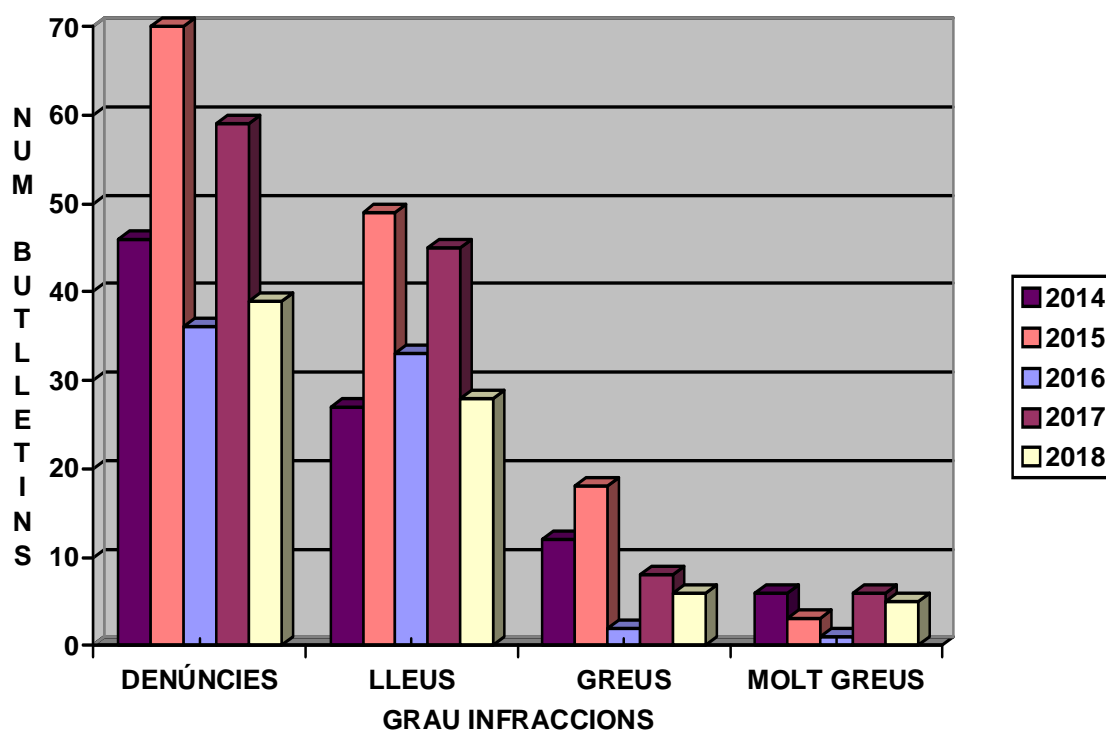
## 4. Disciplina urbanística

Classificació de denúncies segons situació:



Classificació de les infraccions urbanístiques:

### GRÀFIC BUTLETINS DE DENÚNCIA



## 5. Indicadors

Llicències d'activitats	2018	2017	2016	2015
Baixa d'activitats	30	41	37	143
Possibilitats d'instal·lació	-	-	-	-
Declaració responsable d'obertura activitat innòcua	42	-	-	-
Comunicació obertura activitat innòcua	19	44	35	88
Comunicació obertura activitat amb projecte	5	25	13	
Comunicació prèvia obertura establiment públic	-	10	1	
Comunicació d'habitatge d'ús turístic	183	169	149	182
Llicència d'obertura i autorització municipal	8	10	-	1
Llicència ambiental	1	0	7	-
Llicència municipal espectacle públic i activitat recreativa	1	1	1	2
Transmissió de llicència o comunicació	53	48	40	82
Queixes i molèsties	13	14	11	6
Certificats	-	4	-	-
Peticions de dades /altres peticions	10	23	60	40

Llicències d'obres	2018	2017	2016	2015
Llicències obres majors	197	129	150	153
Llicències obres menors	585	653	581	523

Certificats urbanístics	2018	2017	2016	2015
Certificats urbanístics	84	64	93	90

Patrimoni	2018	2017	2016	2015
Llicències obres majors	18	14	17	16
Llicències obres menors	0	3	1	1

Patrimoni	2018	2017	2016	2015
Comissions convocades	4	4	3	4
Informis previs redactats	21	20	10	6