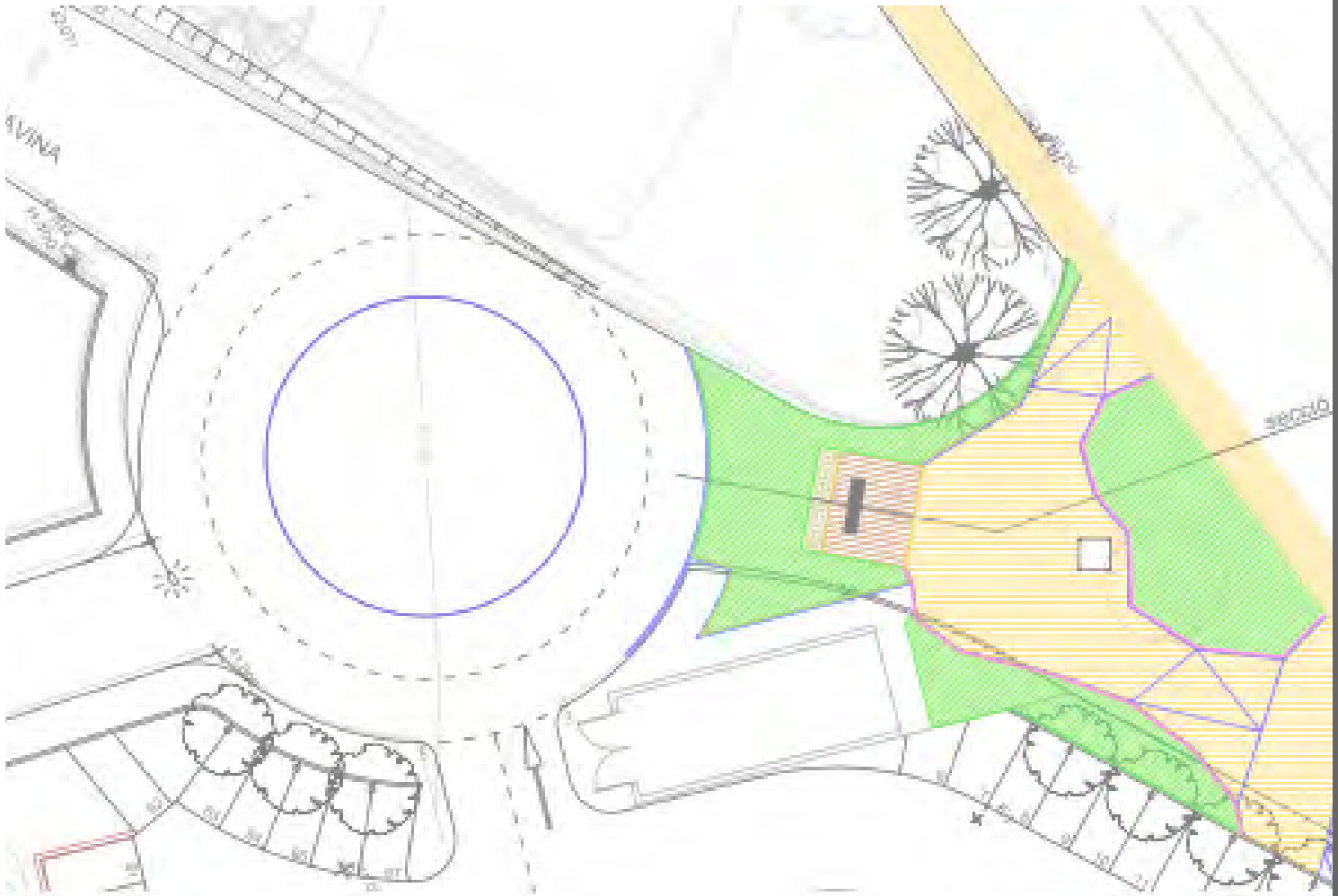


MEMÒRIA 2017

ÀMBIT DE TERRITORI



Urbanisme

Regidor Xavier Rangel Martínez (gener-maig)

Regidor Lluís Ros Colls (gener-desembre)

Regidor Jaume Palahí Agustí (maig-desembre)

Índex

Urbanisme

1. Planejament i gestió

1.1 Gestió d'àmbits/sectors del POUM

1.2 Expedients diversos

2 Àrea de Projectes i Obres

2.1 Obres acabades 2017

2.2 Obres en curs durant 2017

2.3 Projectes redactats, aprovats i pendents d'execució 2017

3 Patrimoni

3.1 Béns culturals d'interès local (BCIL)

3.2 Béns culturals d'interès nacional (BCIN)

3.3 Masies i cases rurals

3.4 Patrimoni històric de Palafrugell

3.5 Fitxes del PEPIPH

4 Disciplina urbanística

5 Activitats del SIG (Sistema d'Informació Geogràfica)

6 Indicadors

6.1 Llicències d'activitats

6.2 Indicadors SIG

6.3 Llicències d'obres

1.Planejament i gestió

1.1 Gestió àmbits/sectors del POUM

MODIFICACIONS PLA D'ORDENACIÓ URBANÍSTICA MUNICIPAL - POUM

ÀMBIT/SECTOR	EXPEDIENT	ESTAT TRAMITACIÓ
Modificació puntual núm. 1 del POUM de Palafrugell, corresponent a les seves Normes Urbanístiques.	Modificació POUM núm. 1	Aprovació provisional Ple Municipal 30-05-2017
Modificació puntual núm. 1 del POUM de Palafrugell, corresponent a les seves Normes Urbanístiques.	Modificació POUM núm. 1. Text Refós	Aprovació Ple Municipal 28-11-2017
Modificació puntual núm. 2 del POUM de Palafrugell, relativa a la qualificació R4311, al carrer Celebàntic núm. 8 a Llafranc.	Modificació POUM núm. 2	Aprovació provisional Ple Municipal 26-09-2017
Modificació puntual núm. 3 del POUM de Palafrugell, corresponent a la creació d'un equipament al Barri de la Punxa, a Palafrugell, a les determinacions sobre un aparcament a Llafranc, i als articles 117, 152, 160 i 167 de les Normes Urbanístiques.	Modificació POUM núm. 3	Aprovació inicial Ple Municipal 31-10-2017

GESTIÓ ÀMBITS/SECTORS DEL POUM

NUCLI: PALAFRUGELL

ÀMBIT/SECTOR	EXPEDIENT	ESTAT TRAMITACIÓ
PAU a1.18 Torroella-Mestre Sagrera	Projecte Reparcel·lació	Aprovació inicial Ple Municipal 31-01-2017
PAU a1.44 Plaça Mil·lenari	Projecte Reparcel·lació voluntària	Aprovació definitiva Ple Municipal 28-02-2017
PAU a1.44 Plaça Mil·lenari	Projecte Urbanització	Aprovació definitiva Ple Municipal 28-02-2017
PEU Esplai-Caixa Plaça Nova núm. 1	Pla Especial Urbanístic. Ampliació equipaments	Aprovació provisional Ple Municipal 28-03-2017
SUD 1.2 Els Forns	Projecte Urbanització	Aprovació definitiva Ple Municipal 28-03-2017
SUD 1.2 Els Forns	Projecte Reparcel·lació voluntària	Aprovació definitiva Ple Municipal 30-05-2017
PAU a1.39 a/b Bruguerol Sud – Pozo Alcón	Projecte Reparcel·lació voluntària	Aprovació definitiva Ple Municipal 31-10-2017

GESTIÓ ÀMBITS/SECTORS DEL POUM

NUCLI: CALELLA

ÀMBIT/SECTOR	EXPEDIENT	ESTAT TRAMITACIÓ
PAU a4.6 Jardí Botànic	Projecte Reparcel·lació voluntària	Aprovació definitiva Ple Municipal 28-03-2017
PAU b4.10 Jardí Botànic – Miranda	Projecte Urbanització	Aprovació definitiva Ple Municipal 27-06-2017
PAU b4.10 Jardí Botànic – Miranda	Projecte Reparcel·lació voluntària	Aprovació definitiva Ple Municipal 27-06-2017

GESTIÓ ÀMBITS/SECTORS DEL POUM

NUCLI: LLAFRANC

ÀMBIT/SECTOR	EXPEDIENT	ESTAT TRAMITACIÓ
Ub 3.8z Muntanya de Sant Sebastià	Projecte Urbanització. Modificació	Aprovació definitiva Ple Municipal 25-07-2017
PAU b3.9 carrer Punta d'en Blanc	Projecte Urbanització	Aprovació definitiva Ple Municipal 25-04-2017
PAU b3.9 carrer Punta d'en Blanc	Projecte Reparcel·lació voluntària	Aprovació definitiva Ple Municipal 25-04-2017
PMU A2111 i R61 Hotel Cassamar	Pla de Millora Urbana	Aprovació definitiva Ple Municipal 28-11-2017

GESTIÓ ÀMBITS/SECTORS DEL POUM

NUCLI: TAMARIU

ÀMBIT/SECTOR	EXPEDIENT	ESTAT TRAMITACIÓ
PAU a2.6 carrers Tordera, El Salvador i Dèntol	Recepció parcial obres urbanització	Aprovació Ple Municipal 25-07-2017

1.2 Expedients diversos

EXPEDIENTS DIVERSOS

EXPEDIENT	ESTAT TRAMITACIÓ
Conveni entre la Diputació de Girona i l'Ajuntament de Palafrugell per a la millora d'un tram de la carretera GI-V-6542, a Tamariu, i la cessió a l'Ajuntament d'un tram urbà de la carretera GI-V-6591, a Llafranc, entre la rotonda del carrer Xarembeco i el carrer de Pella i Forgas, i un altre tram de la carretera GI-V-6542, a Palafrugell, fins a l'acabament del sector del Bruguerol.	Aprovació Ple Municipal 31-01-2017
Declaració de parcel·la sobrera i desafectació del domini públic d'una porció de terreny de titularitat municipal situada al carrer Lanzarote xamfrà amb el carrer de la Tardor, a Calella de Palafrugell. Inici de venda directa.	Aprovació Ple Municipal 25-04-2017
Annex a l'inventari de camins municipals de Palafrugell.	Aprovació definitiva Ple Municipal 25-07-2017
Agrupació de dues finques de titularitat municipal situades al Paratge de Santa Margarida, a Palafrugell.	Aprovació definitiva Ple Municipal 25-07-2017
Sol·licitud de subvenció al Departament de Treball, Afers Socials i Famílies de la Generalitat de Catalunya en el marc del Projecte Treball als Barris 2017.	Aprovació Ple Municipal 25-07-2017

Pla d'Acció Local per a l'Energia Sostenible PAES.	Aprovació definitiva Ple Municipal 29-08-2017
Modificació dels Estatuts del Consorci de les Gavarrers per adaptar-los a la normativa vigent.	Aprovació Ple Municipal 29-08-2017
Expropiació dels terrenys destinats a l'execució del camí de ronda al Paratge Cap Roig, a Calella de Palafrugell, terme municipal de Palafrugell. Relació de propietaris i drets afectats.	Aprovació inicial Ple Municipal 26-09-2017
Modificació dels Estatuts del Consorci de les Vies Verdes de Girona.	Aprovació inicial Ple Municipal 31-10-2017
Conveni urbanístic entre els Ajuntaments de Palafrugell i Begur, en relació a l'execució d'obres de vialitat al sector SUD 1.1 Piverd Est, al Terme Municipal de Palafrugell, i al Barri de Sant Josep d'Esclanyà, al Terme Municipal de Begur.	Aprovació definitiva Ple Municipal 28-11-2017
Conveni a subscriure entre l'Ajuntament de Palafrugell, el senyor Esteban Parals Massot i la senyora Rosa Parals Massot.	Aprovació Ple Municipal 28-11-2017
Escrit d'al·legacions interposat en el tràmit d'audiència de la relació de propietaris, béns i dret afectats per l'expedient d'expropiació de terrenys destinats a l'execució del camí de ronda al Paratge Cap Roig, a Calella de Palafrugell.	Estimació Ple Municipal 19-12-2017

PROJECTE D'URBANITZACIÓ CARRER CARRILET DE PALAFRUGELL



2 Àrea de projectes i obres

2.1 Obres acabades

OBRES ACABADES DURANT L'ANY 2017

DESCRIPCIÓ OBRA
Projecte modificat d'urbanització del sector SUD-1.12 "Brugueres 2" de Palafrugell
Memòria valorada per a la construcció de dues pistes de pàdel a les instal·lacions de la Piscina Municipal, fase 1 i 2, a Palafrugell
Memòria valorada per a la millora del c/ Quatre Cases, a Palafrugell
Il·luminació local oficina habitatge
Instal·lació elèctrica i de xarxa local oficina habitatge
Memòria valorada per a la substitució de la xarxa d'aigua potable i el repàs asfàltic de l'Av. Garcia Lorca
Memòria valorada per a la restauració i conservació preventiva de la façana de l'edifici núm. 50 del c/ Caritat, a Palafrugell
Memòria valorada per a la substitució d'un tram de canonada d'aigua potable que transcorre pel camí de ronda de Tamariu a Cala Pedrosa (nord-sud: fites M10-M3) tram 1
Projecte d'ampliació del pavelló d'hoquei a Palafrugell (fase 1)
Memòria valorada per a la construcció de la xarxa d'aigua potable del c/ Marçal de la Trinxeria i d'un tram del c/ Bailén, a Palafrugell
Pavimentació amb sauló sòlid del camí de Roma de Llofriu
Memòria valorada per a la substitució de la canonada d'aigua de ferro i millora de l'accessibilitat del c/ Pedró Petit, a Palafrugell
Memòria valorada per a la construcció de la coberta al c. Ample núm. 9, a Palafrugell
Memòria valorada per a l'ampliació d'un tram de vorera del c/ Torres Jonama, a Palafrugell
Memòria valorada per a la substitució de la canonada d'aigua de ferro i la millora de la calçada al c/ Sant Sebastià, a Palafrugell
Memòria valorada per a la substitució de la canonada d'aigua de ferro i l'adaptació de dos guals de vianants al c/ Bruc nord, a Palafrugell
Memòria valorada per a la substitució de les canonades d'aigua de ferro i la millora de l'accessibilitat del c/ General Castaños, a Palafrugell
Memòria valorada per a la substitució de la canonada d'aigua de ferro i la millora de l'accessibilitat del c/ Bruc sud, a Palafrugell
Memòria valorada per a la substitució de la canonada d'aigua de ferro i la millora de la pavimentació de la calçada del c/ Genís i Sagrera, a Palafrugell
Memòria valorada per a la substitució d'un tram de canonada d'aigua de ferro del c/ Barris i Buixó, a Palafrugell
Projecte d'obres del vial de circumval·lació de la Ronda Nord de Palafrugell, als termes municipals de Begur i Palafrugell
Memòria valorada xarxa corporativa de comunicacions per fibra òptica de l'Ajuntament de Palafrugell
Memòria valorada per a l'adequació de la planta baixa del c. Ample, 9 a Palafrugell
Memòria valorada per a l'execució d'un nou giratori a l'encreuament dels carrers Pals i Metal·lúrgia, a Palafrugell
Memòria valorada per al desplaçament de serveis a l'entorn del pavelló d'hoquei de Palafrugell
Memòria valorada per a l'adequació d'una zona verda com a àrea d'esbarjo de gossos (AEG),

a Palafrugell
Canvi ubicació desfibril·lador extern automàtic Pavelló Hoquei
Pista esportiva barri de la Punxa
Desplaçament variant BT c. Picasso 15 de Palafrugell
Formació protecció mitgera entre estació bus i edificació veïna
Ampliació protecció mitgera entre estació bus i edificació veïna
Subministrament i col·locació panell fono absorbent estudi Ràdio Palafrugell
Mitgera mamposteria sala polivalent Biblioteca
Aplicació escuma poliuretà naus carrossaires c. Vall Aran
Treballs consolidació naus carrossaires
Intervenció de conservació-restauració Ermita Sant Sebastià
Ampliació proposta intervenció ermita Sant Sebastià
Pavimentació tram vorera c. Daró
Arranjament tanca pista esportiva c/ Ample i barana escala
Connexió provisional de l'enllumenat de l'Av. de l'Energia
Col·locació tanca metàl·lica als Ametllers
Reparacions sostre oficines Serveis Socials i actuacions preventives PB i PP
Instal·lació enllumenat a l'aparcament del c/ Daró
Moviments de terres accés aparcament Cap Roig
Treballs neteja i desbrossada aparcament Cap Roig
Retirar terres coberta sala exposicions i protector elèctric caseta informació Sant Sebastià
Instal·lació elèctrica i il·luminació naus carrossaires
Instal·lació projectors led's nau carrossaires c. de la Llum
Subministrament i col·locació 10 finestres abatibles alumini a les Peixateries
Posta a punt jardineria polígon Bruguera
Posta a punt rotonda i tres cantonades C-31 amb av. Energia
Enderroc porxo a "La Guitarra"
Adequació zona riera darrera Vins i Licors Grau

2.2 Obres en curs

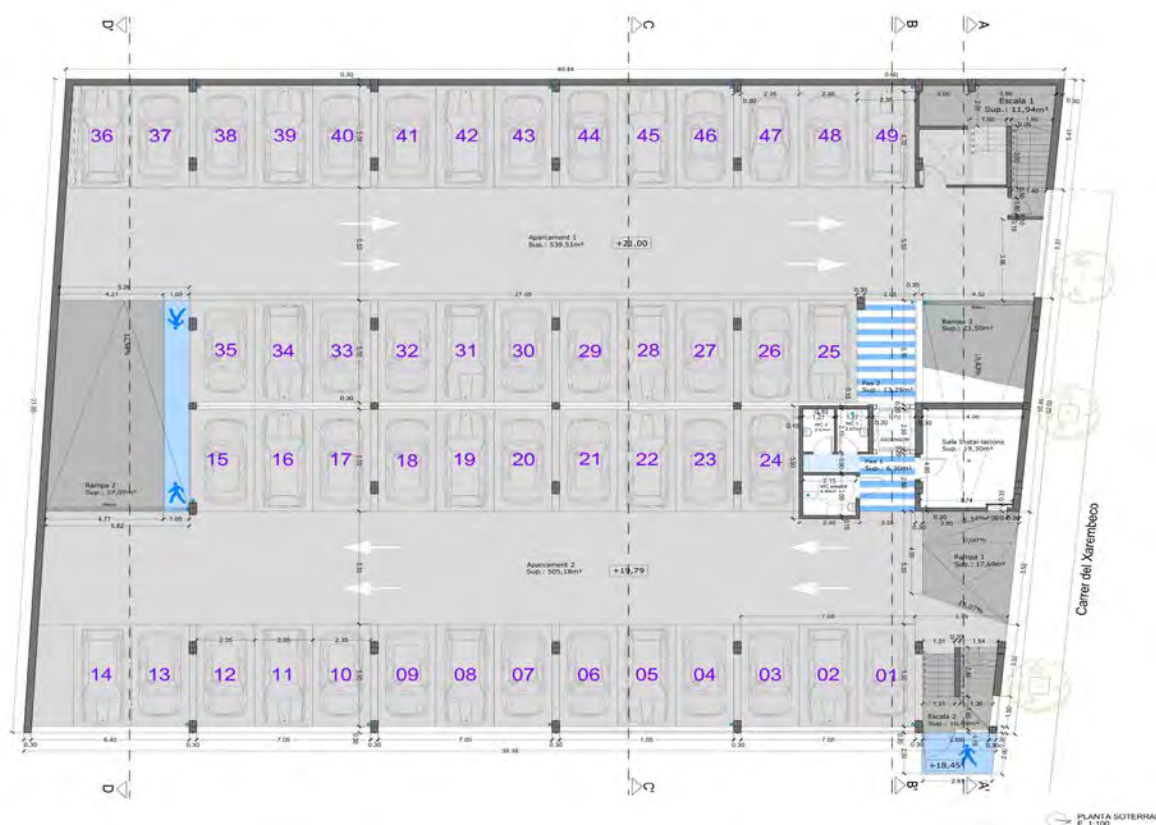
OBRES EN CURS DURANT L'ANY 2017

DESCRIPCIÓ OBRA
Projecte d'urbanització del sector del Pla de Millora urbana PMU 3.1 "Riera de Llafranc", a Llafranc
Projecte per a la construcció d'un tram de vorera al carrer Chopitea de Calella
Projecte modificat d'urbanització del PMU 4.8 a/B c/ Chopitea – av. Antoni J. Rovira, a Calella
Projecte d'urbanització del carrer Carrilet, a Palafrugell
Projecte de reforma i ampliació del local social de la Sauleta, a Palafrugell
Projecte d'ampliació del pavelló d'hoquei a Palafrugell (fase 2)
Projecte bàsic i d'execució de millora urbana del passeig Cípsela, a Llafranc, fase 1
Projecte bàsic i d'execució de millora urbana del passeig Cípsela, a Llafranc, fase 2
Projecte complementari de la millora urbana del passeig Cípsela de Llafranc
Projecte per a la substitució de les xarxes pluvials i residuals al c. Rascassa, a Llafranc (fase 1)
Projecte de reforma de Can Genís, a Palafrugell
Projecte bàsic i d'execució de rocòdrom a l'interior del Pavelló Poliesportiu de Palafrugell (fase 1)

Variante BT c/ Sant Pere a Palafrugell
Senyalització vertical i horitzontal c. Metal·lúrgia, Gas i Trefí
Arranjament camí de ronda c. Illa Blanca 21-25 de Tamariu
Tala pins i col·locació línia vida camí de ronda c. Illa Blanca 21-25 de Tamariu
Enderroc habitatge aïllat c. Bruguero 88-90
Modificació instal·lacions BT c. Bruguero, 88
Treballs de guix laminat al sostre de l'arxiu
Treballs diversos local social La Sauleda
Ampliació instal·lació elèctrica espai museístic Far Sant Sebastià
Pèrgola entorn Centre Municipal Educació

2.3 Projectes redactats, aprovats i pendents d'execució 2017

DESCRIPCIÓ OBRA	OBSERVACIONS
Projecte complementari de reforç estructural del local social de La Sauleda, a Palafrugell	
MV per a la construcció d'un mur de contenció i restauració de la realitat física alterada al c. Cuba 9-15, a Llafranc	
Projecte d'adequació de la planta pis de l'edifici de l'Energia per a ensenyaments musicals de caràcter elemental, a Palafrugell. Segona fase - planta pis	
Projecte de construcció del col·lector de sortida d'aigües plujanes al c. de la Riera de la reixa interceptora del c. d'en Gotes, al nucli de Tamariu	
Projecte de construcció d'una xarxa d'aigües plujanes als carrers Foraió i Santa Maria al nucli de Tamariu	
Projecte de millora de la cruïlla del c. Metal·lúrgia a la zona industrial, a Palafrugell	En fase de licitació
Memòria valorada per a la millora dels paviments i muntatge de proteccions contra caigudes al recinte de la deixalleria municipal	
Memòria valorada per a la substitució de la canonada de transport d'aigua situada en el tram del c. Sant Sebastià, comprès entre el c. de la Lluna i el c. General Castaños, a Palafrugell	
Projecte per a la substitució de les xarxes pluvials i residuals al c. Rascassa, a Llafranc (fase 1 i 2)	Obra adjudicada pendent d'inici
Projecte d'aparcament als carrers Xarembeco - Santa Marta, a Llafranc	En fase de licitació
Projecte per a la restauració i conservació preventiva de la torre de Can Mario, a Palafrugell	En fase de licitació
MV per a l'enllumenat de dues pistes exteriors de pàdel de les instal·lacions de la Piscina Municipal de Palafrugell	
Projecte de rehabilitació de l'edifici antic Museu del Suro, a Palafrugell	En fase de licitació
Projecte per a la construcció de la xarxa de sanejament al passeig del Mar, a Tamariu	En fase de licitació



PROJECTE D'APARCAMENT ALS CARRERS XAREMBECO – SANTA MARTA A LLAFRANC

3 Patrimoni

3.1 Béns culturals d'interès local

- ◇ Modificació de la distribució interior d'un habitatge, a la finca situada al carrer **Pirroig núm. 44** de Calella de Palafrugell.
- ◇ Reforma d'un edifici plurifamiliar, situat al carrer **Miramar núm. 29-31** de Calella de Palafrugell.
- ◇ Sol·licitud d'informe del projecte d'adequació de la planta pis de l'Edifici de l'Energia per a ensenyaments musicals de caràcter elemental a Palafrugell (segona fase – planta pis) de la finca situada al **carrer de Pi i Margall núm. 110-118** de Palafrugell.
- ◇ Sol·licitud d'informe del projecte de reforma de l'edifici de Can Genís, situat al **carrer Cervantes núm. 8** de Palafrugell.
- ◇ Sol·licitud d'informe previ de l'avantprojecte de reforma d'habitatge unifamiliar entre mitgeres, situat al **carrer Garriga núm. 8** de Palafrugell.
- ◇ Construcció d'un garatge a la finca situada al **carrer del Celebàntic núm. 2** de Llafranc.
- ◇ Sol·licitud d'informe previ del projecte de reforma i ampliació de la Casa Medir, situada al **passeig del Mar núm. 31** de Tamariu.
- ◇ Substitució de coberta en un edifici entre mitgeres situat a la **plaça Nova núm. 16** de Palafrugell.
- ◇ Sol·licitud d'informe del projecte de rehabilitació d'un edifici per un nou ús hotel·ler, situat al carrer **Raval Inferior 23-25** de Palafrugell.

- ◇ Sol·licitud d'informe del projecte de rehabilitació de l'edifici de l'antic Museu del Suro, situat al **carrer de la Tarongeta núm. 29** de Palafrugell
- ◇ Formació de local comercial i modificació de façana de l'edifici situat al **carrer Sant Sebastià núm. 18** de Palafrugell.

3.2 Béns culturals d'interès nacional

- ◇ Obertura de porta d'accés i reconstrucció de paret mitgera a l'edifici situat a **la plaça del Port Bo núm. 3 planta 1a.** de Calella de Palafrugell.
- ◇ Reforma del Castell de Cap Roig, situat dins els **Jardins de Cap Roig (polígon 10 parcel·la 89)** de Calella de Palafrugell.
- ◇ Substitució d'obertures i paviment de l'habitatge situat al **carrer de les Voltes núm. 9** de Calella de Palafrugell.
- ◇ Sol·licitud d'informe del projecte de restauració i conservació preventiva de la Torre de Can Mario, situada a la **plaça de Can Mario** de Palafrugell.

3.3 Masies i cases rurals

- ◇ Sol·licitud d'informe sobre l'estat final de l'adequació de la façana sud del Mas Garriga, situat al **polígon 1 parcel·la 45 de Llofriu**

3.4 Patrimoni històric

- ◇ Reforma d'habitatge entre mitgeres, situat al **carrer de Pals núm. 3** de Palafrugell.
- ◇ Reforma interior d'edifici, situat al **carrer del Consell núm. 18** de Palafrugell.
- ◇ Reforma interior d'habitatge unifamiliar entre mitgeres per adequació a ús residencial públic, a la finca situada al **carrer Codina núm. 14** de Calella de Palafrugell.
- ◇ Sol·licitud d'informe previ de la reforma d'un habitatge unifamiliar entre mitgeres situat al **carrer Llibertat núm. 7** de Palafrugell.
- ◇ Sol·licitud d'informe sobre de l'avantprojecte de reforma i ampliació d'habitatge entre mitgeres, situat al **carrer de la Rajola núm. 16** de Palafrugell.
- ◇ Sol·licitud d'informe sobre la possibilitat de canvi de protecció d'un edifici (de nivell 3 a nivell 4), per fer possible el seu enderroc, situat al **carrer de les Poues núm. 6**, del barri de la Barceloneta a Llofriu.
- ◇ Reforma d'habitatge unifamiliar entre mitgeres situat al **passeig de la Torre núm. 12** de Calella de Palafrugell.
- ◇ Reforma d'habitatge unifamiliar i local entre mitgeres situat a la **plaça Onze de Setembre núm. 4** de Palafrugell.
- ◇ Sol·licitud d'informe de l'avantprojecte de reforma d'habitatge situat al **passeig Cípsela núm. 37** de Llafranc.
- ◇ Reforma i canvi d'ús a habitatge, d'edifici existent, situat al carrer **Hortal d'en Pou núm. 47** de Palafrugell.
- ◇ Sol·licitud d'informe del projecte bàsic de rehabilitació d'un edifici per a dos locals i dos habitatges situat al **carrer dels Valls núm. 13-15** de Palafrugell.
- ◇ Sol·licitud d'informe del l'avantprojecte de rehabilitació i ampliació d'un habitatge situat al **carrer Irene Rocas núm. 12** de Llofriu.
- ◇ Reforma dependències d'habitatge unifamiliar situat al **carrer Pals núm. 23** de Palafrugell.
- ◇ Sol·licitud d'informe de l'avantprojecte de reforma i ampliació d'un edifici entre mitgeres, per un nou ús hotel·ler, al **carrer de Pals núm. 12-14** de Palafrugell

- ◇ Sol·licitud d'informe de l'avantprojecte de reforma i ampliació d'habitatge unifamiliar entre mitgeres, situat al **carrer Francesc de Blanes núm. 28** de Llafranc.
- ◇ Sol·licitud d'informe de l'avantprojecte de reforma i ampliació d'habitatge unifamiliar entre mitgeres, situat al **passeig de Cípsela núm. 12** de Llafranc.
- ◇ Sol·licitud d'informe de l'avantprojecte de reforma de local comercial situat al **passeig Cípsela núm. 1** de Llafranc.
- ◇ Sol·licitud d'informe del l'avantprojecte de canvi d'ús, reforma i restauració d'un paller en testera, situat al **carrer Irene Rocas núm. 12** de Llofriu.
- ◇ Sol·licitud d'informe de l'avantprojecte de modificació de façana de l'edifici situat al **carrer de Torres i Jonama núm. 9** de Palafrugell.
- ◇ Reforma i ampliació d'habitatge unifamiliar adossat, situat al **carrer de Pals núm. 49** de Palafrugell.
- ◇ Ampliació d'habitatge unifamiliar entre mitgeres, situat al **carrer Nou núm. 91** de Palafrugell.

3.5 Fitxes del PEPIPH

Fitxa núm. 009

- ◇ Substitució de coberta en un edifici entre mitgeres situat a la **plaça Nova núm. 16** de Palafrugell.

Fitxa núm. 027

- ◇ Sol·licitud d'informe del projecte de rehabilitació d'un edifici per un nou ús hotel·ler, situat al carrer **Raval Inferior 23-25** de Palafrugell.

Fitxa núm. 32b

- ◇ Sol·licitud d'informe del projecte de reforma de l'edifici de Can Genís, situat al **carrer Cervantes núm. 8** de Palafrugell.

Fitxa núm. 051

- ◇ Formació de local comercial i modificació de façana de l'edifici situat al **carrer Sant Sebastià núm. 18** de Palafrugell.

Fitxa núm. 057

- ◇ Sol·licitud d'informe del projecte de rehabilitació de l'edifici de l'antic Museu del Suro, situat al **carrer de la Tarongeta núm. 29** de Palafrugell

Fitxa núm. 061

- ◇ Sol·licitud d'informe del projecte de restauració i conservació preventiva de la Torre de Can Mario, situada a la **plaça de Can Mario** de Palafrugell.

Fitxa núm. 106

- ◇ Reforma del Castell de Cap Roig, situat dins els **Jardins de Cap Roig (polígon 10, parcel·la 89)** de Calella de Palafrugell.

Fitxa núm. 109

- ◇ Obertura de porta d'accés i reconstrucció de paret mitgera a l'edifici situat a la **plaça del Port Bo núm. 3 planta 1a.** de Calella de Palafrugell.

Fitxa núm. 109

- ◇ Substitució d'obertures i paviment de l'habitatge situat al **carrer de les Voltes núm. 9** de Calella de Palafrugell.

Fitxa núm. 113

- ◇ Modificació de la distribució interior d'un habitatge, a la finca situada al **carrer Pirroig núm. 44** de Calella de Palafrugell.

Fitxa núm. 123

- ◇ Construcció d'un garatge a la finca situada al **carrer del Celebàntic núm. 2** de Llafranc.

Fitxa núm. 130

- ◇ Sol·licitud d'informe previ del projecte de reforma i ampliació de la Casa Medir, situada al **passeig del Mar núm. 31** de Tamariu.

Fitxa núm. 153

- ◇ Sol·licitud d'informe del projecte d'adequació de la planta pis de l'Edifici de l'Energia per a ensenyaments musicals de caràcter elemental a Palafrugell (segona fase – planta pis) de la finca situada al **carrer de Pi i Margall núm. 110-118** de Palafrugell..

Fitxa núm. 179

- ◇ Reforma d'un edifici plurifamiliar, situat al **carrer Miramar núm. 29-31** de Calella de Palafrugell.

Fitxa núm. 186

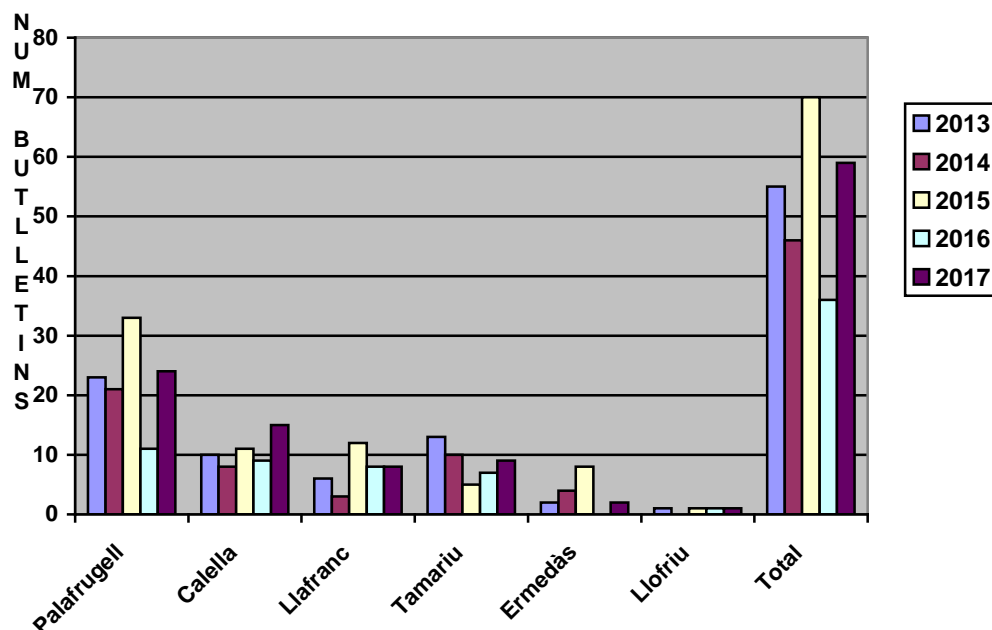
- ◇ Sol·licitud d'informe previ de l'avantprojecte de reforma d'habitatge unifamiliar entre mitgeres, situat al **carrer Garriga núm. 8** de Palafrugell.

Fitxa núm. 197

- ◇ Sol·licitud d'informe sobre l'estat final de l'adequació de la façana sud del Mas Garriga, situat al **polígon 1 parcel·la 45 de Llofriú**.

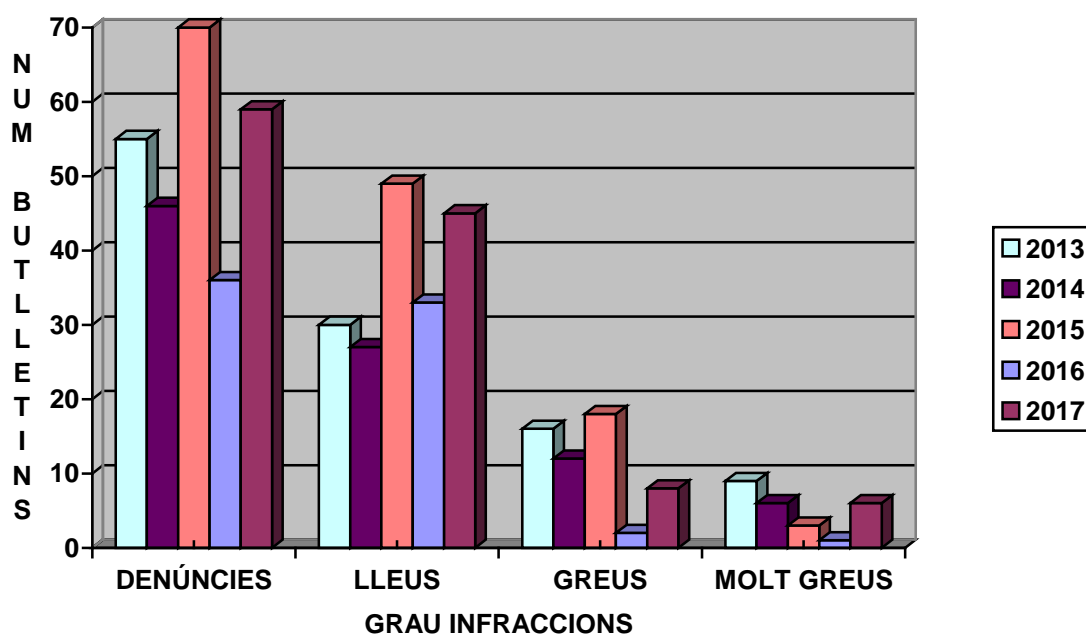
4 Disciplina urbanística

Classificació de denúncies segons situació:



Classificació de les infraccions urbanístiques:

GRÀFIC BUTLLETINS DE DENÚNCIA



5 Activitats del SIG (Sistema d'informació geogràfica)

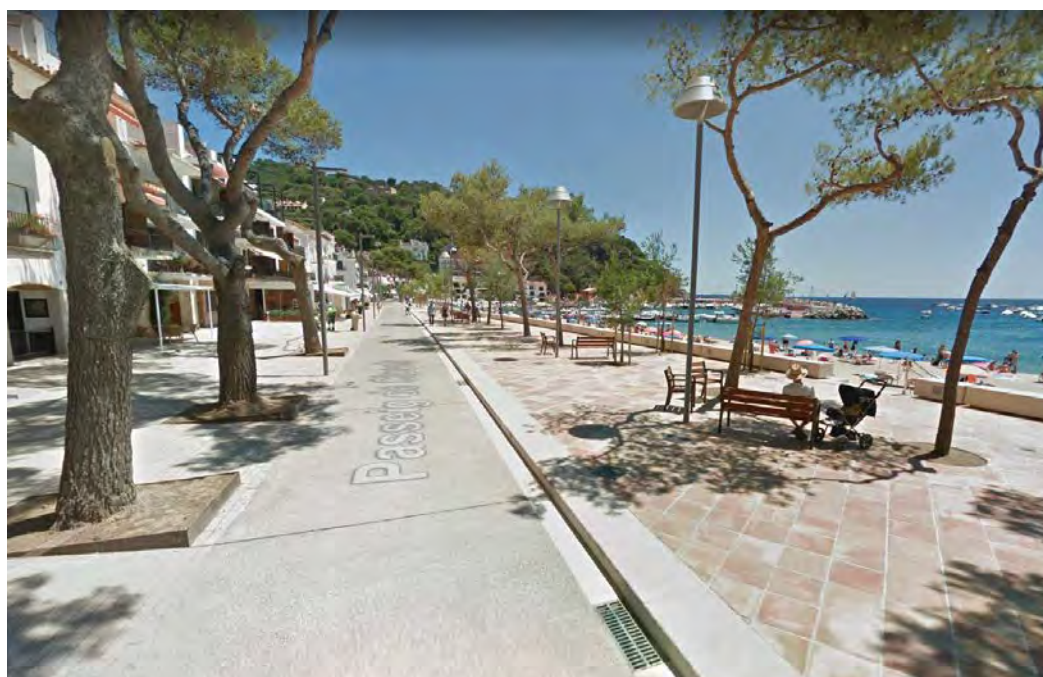
Activitats

- ◇ Gestió del planejament derivat.
- ◇ Bandera Blava - Pla d'usos.
- ◇ Neteja de boscos.
- ◇ Actualització de cadastre.
- ◇ Revisió de guals.
- ◇ Díptics camins turístics.
- ◇ Ocupacions de via pública.
- ◇ Havaneres.
- ◇ Inventari contenidors. Tancaments.
- ◇ Recollides porta a porta.
- ◇ Suports control de plagues.
- ◇ Actualització d'adreces de la Direcció General del Cadastre.
- ◇ Franges perimetrals contra incendis.
- ◇ Pla d'emergència.
- ◇ Plànols turístics.
- ◇ Generació d'informació web via WMS.

Convenis

- ◇ Conveni amb les empreses de serveis d'actualització de cartografia actualitzada i xarxes.
- ◇ Digitalització on-line de l'inventari de l'arbrat per part de les empreses de jardineria.
- ◇ Col·laboració amb l'IDEC (Infraestructura Dades Espacials de Catalunya) en la difusió de la informació a través dels estàndards OGC (Open Geospatial Consortium) .
- ◇ Col·laboració amb l'ICC (Institut Cartogràfic de Catalunya) en l'actualització de la toponímia i treball de camp.
- ◇ Col·laboració amb la diputació en l'estructuració dels geoportals supramunicipals.

PROJECTE DE MILLORA URBANA PASSEIG CIPSELA , A LLAFRANC



6 Indicadors

6.1 Llicències d'activitats

	2017	2016	2015	2014	2013	2012
Baixa d'activitats	41	37	143	25	25	46
Possibilitats d'instal·lació	-	-	-	-	-	-
Comunicació obertura activitat innòcua	44	35	88	73	52	50
Comunicació obertura activitat amb projecte	25	13			10	16
Comunicació prèvia obertura establiment públic	10	1			11	8
Comunicació d'habitatge d'ús turístic	169	149	182	200	200	800
Llicència d'obertura i autorització municipal	10	-	1	5	5	
Llicència ambiental	0	7	-	1	1	3
Llicència municipal espectacle públic i activitat recreativa	1	1	2	3	3	1
Transmissió de llicència o comunicació	48	40	82	46	46	54
Queixes i molèsties	14	11	6	18	18	7
Certificats	4	-	-	4	4	8
Peticions de dades /altres peticions	23	60	40	57	57	33

6.2 Indicadors SIG

	2017	2016	2015	2014	2013
Densitat neta (habitants/km ²)	844,80	850,11	846,52	845,27	851,91

6.3 Llicències d'obres

	2017	2016	2015	2014	2013
Llicències obres majors	129	150	153	125	113
Llicències obres menors	653	581	523	573	467

PATRIMONI	2017	2016	2015	2014	2013
Llicències obres majors	14	17	16	17	20
Llicències obres menors	3	1	1	2	0

PROJECTE D'OBRES DEL VIAL DE CIRCUMVAL·LACIÓ DE LA RONDA NORD DE PALAFRUGELL

