

Què fem?

- Contribuir al desenvolupament del llibre i la lectura
- Contribuir a la formació inicial
- Contribuir a la informació i a la documentació municipal
- Contribuir al desenvolupament de la recerca
- Contribuir a la conservació i a la valoració del patrimoni
- Contribuir al desenvolupament cultural
- Contribuir a l'accés a les noves tecnologies de comunicació i informació.

Ens podeu trobar a

Carrer Sant Martí, 18

Horari d'atenció al públic

dilluns a dissabte de 10 a 13.30h i de 16 a 20h
dijous de 16 a 20h

Responsable polític



Xavier Rocas

xrocas@palafrugell.cat

Responsable tècnic

Isabel Pernal

Personal

- 2 bibliotecaris
- 3 tècnics auxiliars biblioteca
- 1 Aux. Administratiu.
- 1 ajudant biblioteca

Pressupost total

450.145,71€

Pressupost executat

287.708,03€

01. Ubicació i horaris

La Biblioteca està situada al C. Sant Martí, 18 de Palafrugell.

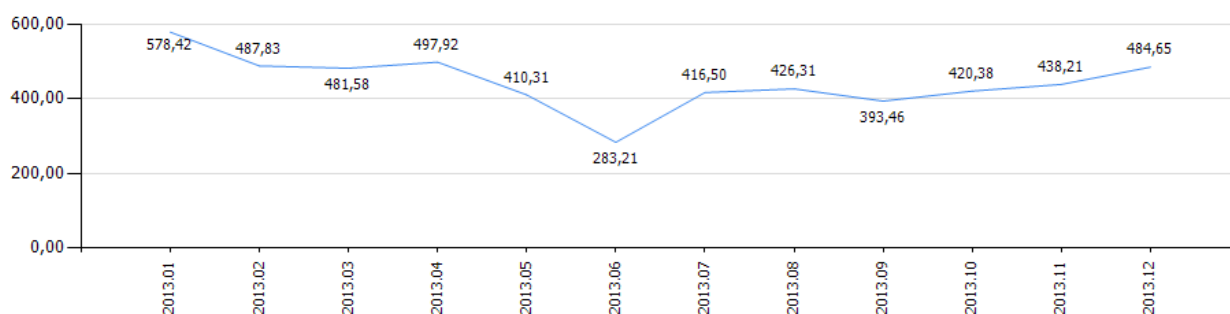
L'horari d'obertura de la Biblioteca és de dilluns a dissabte de 10 a 13.30h. (excepte dijous matí) i de 16 a 20h.

La Biblioteca ha rebut **129,557 visites anuals**: una mitjana de **442 usuaris diaris** en els **293 dies d'obertura** l'any 2013.

Indicador: Visites per dia de servei

Ambit territorial: SSTT Girona: 180,08

Comarca: Baix Empordà: 172,50



02. Pressupost

O	Pro.	Eco.	Descripció	Crèdits totals consignats	Obligacions reconegudes
44	231	16000	SEGURETAT SOCIAL :BIBLIOTECA MUNICIPAL	33.708,00	39.137,32
44	332	12000	RETRIBUCIONS BASIQUES FUNCIONARIS BIBLIOTECA	49.070,95	46.985,70
44	332	12100	RETRIBUCIONS COMPLEMENTARIES FUNCIONARIS BIBLIOTECA	76.517,94	73.644,75
44	332	13000	PERSONAL LABORAL BIBLIOTECA MUNICIPAL	11.581,82	4.765,12
44	332	13300	ALTRES RETRIBUCIONS PERSONAL LABORAL BIBLIOTECA	693,00	6.472,62
44	332	20200	LLOGUER FOTOCOPIADORA BIBLIOTECA	618,00	-
44	332	22000	MATERIAL FUNGIBLE	1.966,00	6.380,55
44	332	22001	DESPESES FONS BIBLIOGRAFIC	2.949,00	1.203,34
44	332	22003	DESPESES DE PUBLICITAT I IMPRESA	1.275,00	72,60
44	332	22100	ENLLUMENAT BIBLIOTECA MUNICIPAL	811,00	-
44	332	22103	CALEFACCIO BIBLIOTECA/CASA DE CULTURA	3.500,00	-
44	332	22200	TELEFON BIBLIOTECA	6.955,00	4.313,86
44	332	22608	ACTIVITATS DE DIFUSIO	15.536,00	15.685,64

44	332	22609	DESPESES ACTIVITAT ARTECA	1.966,00	1.311,02
44	332	22700	NETEJA BIBLIOTECA MUNICIPAL	17.163,00	15.966,00
44	332	62200	PROJECTE SALA POLIVALENT BIBLIOTECA	223.335,00	71.769,51
44	332	62500	INVERSIO EQUIPAMENT BIBLIOTECA	2.500,00	-
				450.145,71	287.708,03

03. Funcions

- Contribuir al desenvolupament del llibre i la lectura
- Contribuir a la formació inicial
- Contribuir a la informació i a la documentació municipal
- Contribuir al desenvolupament de la recerca
- Contribuir a la conservació i a la valoració del patrimoni
- Contribuir al desenvolupament cultural

Serveis

■ **La col·lecció** es compon de: llibres, revistes, compact disc, cd-rom,dvd... Inclou totes les àrees temàtiques i es manté permanentment actualitzada i a disposició de l'usuari lliurement. La biblioteca també edita mensualment: la *Guia de Novetats* i *Guies de lectura temàtiques*. Aquest 2013 s'han editat digitalment, a través de la plana web de la Biblioteca, en col·laboració amb el Servei de Biblioteques de la Diputació de Girona.

Fons per tipus de document

	Altes de fons	Baixes de fons	Fons de préstec	Fons exclòs	Total de fons
Total	2.341	369	48.840	4.638	53.478
Llibres i fullets	1.723	205	40.224	4.533	44.757
Manuscrits		0		0	0
Publicacions periòdiques (volums enquadernats o encapsats)		0			
Documents sonors	204	36	3.258	36	3.294
Audiovisuals	408	126	5.033	33	5.066
Documents electrònics		2	290	7	297
Documents cartogràfics	2	0	23	1	24
Documents gràfics	2	0	0	2	2

Música impresa		0	0	0	0
Microformes		0		25	25
Altres documents	2	0	12	1	13
		Altes d'exemplars	Baixes d'exemplars	Exemplars total	
Publicacions periòdiques (números)		1.071	1.522	3.015	

■ **Consulta i préstec:** tots els documents es troben a disposició de l'usuari, ja sigui per a la seva consulta a sala o per a ser deixats en préstec.

Circulació

Indicador: Documents prestats per habitant

Ambit territorial: SSTT Girona: 2

Comarca: Baix Empordà: 2,14

Biblioteca: Biblioteca de Palafrugell: 2,27

Indicador: Documents prestats per dia de servei

Ambit territorial: SSTT Girona: 103,54

Comarca: Baix Empordà: 92,13

Biblioteca: Biblioteca de Palafrugell: 176,96

Indicador: % de documents prestats en relació amb el fons total de préstec

Ambit territorial: SSTT Girona: 100,40 %

Comarca: Baix Empordà: 91,35 %

Biblioteca: Biblioteca de Palafrugell: 106,16 %

Préstec per tipus de document

	Transaccions de préstec per tipus de document	Renovacions per tipus de document	Total préstecs per tipus de document
Documents prestats total	43.579	8.270	51.849
Documents prestats llibres i fulls	26.950	6.244	33.194
Documents prestats publicacions periòdiques	2.152	296	2.448
Documents prestats sonors	2.822	436	3.258
Documents prestats audiovisuals	11.385	1.222	12.607
Documents prestats electrònics	250	68	318
Documents prestats altres	20	4	24

Préstec interbibliotecari i préstec a entitats: la biblioteca facilita l'accés a tot el fons del Sistema de Lectura Pública de Catalunya per mitjà del préstec interbibliotecari gratuït. Així mateix, les entitats de la població gaudeixen de condicions especials i més flexibles en el servei de préstec. Al iniciar-se el curs escolar 2013-14, hem començat a col·laborar amb el grup de voluntaris de Palafrugell, que han posat en marxa el projecte Lecxit a les escoles de Palafrugell, juntament amb la fundació Pallach.



Indicador: Documents rebuts per préstec interbibliotecari per 1.000 habitants

Ambit territorial: SSTT Girona: 68,41

Comarca: Baix Empordà: 51,37

Biblioteca: Biblioteca de Palafrugell: 57,17

	Documents originals inclosos en un lot	Documents originals un per un	Total documents originals	Total
Documents servits a altres biblioteques total		787	787	787
Documents servits a biblioteques catalanes total		787	787	787
Documents rebuts des d'altres biblioteques total	96	1.212	1.308	1.308
Documents rebuts des de biblioteques catalanes total	96	1.212	1.308	1.308

■ **Servei d'informació i orientació:** els professionals que treballen a la biblioteca ofereixen informació i orienten dels serveis de la biblioteca. Poden fer-se consultes, pròrrogues de préstec, sol·licituds, peticions...presencials, per telèfon i per correu electrònic.

■ **Servei d'accés a Internet:** El servei d'Internet és de lliure accés i gratuït per a tothom. L'objectiu del servei és garantir la possibilitat d'accés a Internet de tota la població i

potenciar-ne la utilització i el coneixement. També es disposa de servei Wi-fi a totes les instal·lacions.

Nombre de connexions a Internet: **46.374**

TIPUS DE SESSIONS	2011	2012	2013
Sessions ràpides (15 minuts)	14.767	15.136	16.262
Sessions d'adults (1 hora)	15.604	15.800	15.679
Sessions d'infants(1 hora)	5.037	4.807	2.913
Sessions Wi-fi	10.972	11.861	11.520

Es constata un increment del número de sessions en ordinadors fixes, en sessions ràpides, a diferència de l'any anterior. Les sessions de Wi-fi, que marca la tendència actual dels usuaris de les NTIC a utilitzar, cada cop més, els ordinadors portàtils, s'ha mantingut una mica per sota de l'any anterior. Tot i així aquest any s'ha renovat el servidor que ofereix la connexió sense fils per un de més potència. Es segueix el descens en l'us d'ordinadors de la sala infantil degut a la incorporació del ordinadors en les llars familiars com a eina d'estudi ja a Primària.

■ **Activitats de promoció cultural:** es programen activitats infantils, juvenils i d'adults que contemplen els objectius d'incentivar la lectura, el diàleg social i la participació ciutadana. De cara al públic infantil, també hem contribuït a editar Guies de lectura infantils i juvenils dins del grup de treball CLER. Es programen habitualment: cursos de formació en TIC, club de lectura, converses d'idiomes (en anglès, francès i àrab), hores del conte, xerrades i activitats dins del projecte Nascuts per llegir.

0.4.Descripció de les activitats

Hores del conte	14	Presentacions	5
Cursos internet	6	Bibsons-Ràdio	7
Concursos	5	Exposicions	17
Espectacles Teatre	2	Memòria oral	2
Tallers	5	Converses francès	37
Clubs de lectura	10	Converses anglès	37
Xerrades	5	Altres	34

Aquest any, com a activitats a remarcables han estat les realitzades per la celebració del 75è Aniversari de la Biblioteca Popular de Palafrugell, inaugurada el 24 de juliol de 1938 pel President de la Generalitat Lluís Companys. Les activitats realitzades han estat:

-24 de Juliol 2013. Conferència a càrrec de l'Historiador Joan B. Culla.

-27 de Juliol 2013. Inauguració de l'Exposició 75è Aniversari de la Biblioteca Popular de Palafrugell.

-23 de Novembre. Representació de l'obra de Teatre "L'Abanderat. El bibliobús del front"



També l'inici d'una programació d'activitats dins el cicle anual "Biblioteques amb D.O"



■ **Visites de formació d'usuaris:** s'ofereixen a grups escolars o entitats diverses i pretenen ampliar els coneixements dels serveis de la biblioteca adequant-ho als diversos nivells i necessitats. S'han realitzat **42** visites.





TOTAL ACTIVITATS: 186
TOTAL PARTICIPANTS: 3.632

■ **Servei de reprografia:** la biblioteca disposa en accés lliure d'una fotocopiadora, d'escàner i impressores. Els preus per utilitzar aquest servei es regiran pels preus públics que s'estipulin a l'Ajuntament.
 S'han realitzat: 7423 fotocòpies.

■ **Servei d'assessorament al centre educatiu psicopedagògic Ludus de Palafrugell:** Des de l'any passat, el personal de la biblioteca responsable de la Sala Infantil, ofereix maletes personalitzades amb llibres, i dirigides als nens/es que atén el centre i necessiten una atenció especial i centrada en el desenvolupament de la lecto-escritura. Aquest documents són seleccionats pel personal abans esmentat. Es treballa amb coordinació amb els tècnics del centre abans de la tria del material, per conèixer el perfil del nen o nena, i poder fer una tria pertinent, i posteriorment es fa un seguiment dels resultats obtinguts amb el material lliurat i es valora si el material ha estat l'adequat per aconseguir els objectius pedagògics proposats.

Total llibres prestats durant el 2013: 80 exemplars.

■ **Servei de préstec d'ordinadors portàtils i de e-books**

Amb la incorporació de 3 ordinadors portàtils i 5 lectors digitals amb 150 títols cada un s'ha aconseguit un pas més cap a l'apropament de l'ús de les TIC a la ciutadania.



■ **Servei d'informació local:** A la pàgina web, hi ha incorporat un Servei d'informació local amb dossier de premsa. També s'ha mantingut diverses col·laboracions amb l'Arxiu municipal en matèria de col·lecció local.

■ **Bibliobarris: serveis als barris:** en el decurs de l'any 2013 s'han gestionat els següents punts de servei:

Bibliobarri de Calella . Durant els mesos de Juliol i Agost.

■ **Biblioplatja:**



Durant els mesos de Juliol i Agost, s'ha portat a terme a la Platja de Tamariu.

Aquest servei ha ofert:

- Servei de préstec de llibres. Consulta de la premsa diària.
- Activitats de dinamització lectora: hores del conte; tallers familiars, etc.

■ **Servei d'Arteca: préstec i exposició d'obres d'art a la Biblioteca**

Les xifres de valoració dels serveis són les següents:

- 15 exposicions realitzades durant l'any 2013
- Número de préstecs: 16
- Un fons de 110 obres d'art d'artistes palafrugellencs o vinculats al municipi.
- Una pàgina web informativa i patrimonial on s'han catalogat i referenciat els 92 artistes que han exposat fins el 2013

■ **Web pròpia:** www.bibgirona.cat/palafrugell i www.arteca.cat

- Visites Web de la biblioteca i de la Web d'Arteca: 4.900
- Amics facebook: 5.208 amics.
- Seguidors Twitter: 687
- Visites en línia total: 104.794

05. Infraestructura i organigrama

Infraestructura

La Biblioteca està ubicada a l'antiga Cooperativa de Consum la Econòmica Palafrugellense, obra de l'arquitecte modernista Rafel Masó, que es consolida i es restaura per donar cabuda al programa de la nova Biblioteca inaugurada el 20 d'octubre de 2001.

926 m2 disponibles: la superfície útil de la biblioteca és de 926 m2, dels que aproximadament 60 m2 estan destinats a ús intern (magatzem, despatxos...), quedant així 866 m2 per a ús del públic.

→**La biblioteca ofereix 43,7 m2 per cada 1000 habitants**

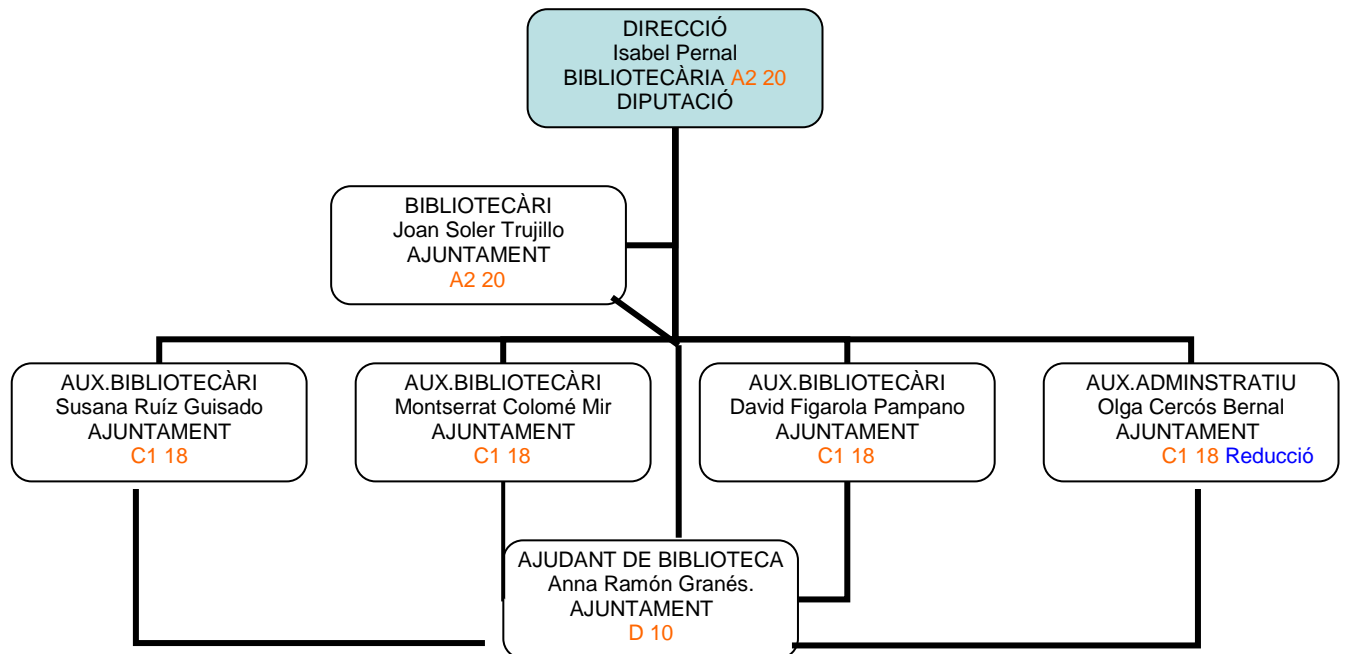
■ **Dues plantes:** la distribució en planta baixa i planta primera, permet la distribució espacial següent: a la planta baixa hi trobem la zona d'acollida i l'àrea de descans; la zona

d'audiovisuals; la zona de publicacions periòdiques; els centres d'interès (material de nivell més divulgatiu), i al fons la secció infantil. A la planta primera hi trobem la zona d'ordinadors per adults i la zona de fons de matèries de caràcter tècnic per adults. No cal oblidar la zona oberta del pati, que ens permet realitzar activitats a l'aire lliure quan el clima ho permet. La manca de separació entre la secció infantil i juvenil i la resta de la biblioteca comporta una dificultat major a l'hora de mantenir el nivell de silenci i benestar adequat al servei.

■ **Situació cèntrica:** la situació cèntrica que té la biblioteca és de gran importància per la seva fàcil accessibilitat i la seva integració a la zona de serveis del municipi. Situada al costat de Plaça Nova, centre neuràlgic de la població, i connectada amb tres carrers diferents (St. Martí, Botines i Raval Inferior), la Biblioteca ha sabut, a més, integrar-se dins d'un espai ja per sí emblemàtic com la Cooperativa Econòmica.

Organigrama

La plantilla de l'any 2013 de la biblioteca estava formada per les següents persones:





Enguany hem notat l'absència de la nostra companya Anna Ma Torras, ja que el desembre del 2012 es va jubilar.

Hem comptat amb el suport de 1 treballadora a temps parcial els mesos de Juliol i Agost, per cobrir el personal de vacances els dies de més afluència. També hem pogut tenir l'ajuda d'una voluntària (estudiant de batxiller) els matins del mes d'Agost. Totes les col·laboracions han estat molt positives.

El fet de reduir la plantilla a una persona menys, i amb jornada completa, ha comportat que el número d'activitats s'hagin disminuït un mica per poder atendre bé els altres serveis que ofereix la biblioteca: tenir cura del fons, atendre el servei de préstec, ajuda als usuaris a l'accés a les noves tecnologies....

06. Col·laboracions i convenis

- S'han fet 35 visites escolars entre els grups escolars des de p2 (Llar d'infants) a centres de primària, secundària i batxillerat de Palafrugell.

També s'han fet 2 visites amb els alumnes de català de l'Oficina de Català de l'Ajuntament de Palafrugell; 1 visites amb les alumnes del cicle formatiu d'educadores de Llar d'Infants de l' IES de Formació Professional de La Bisbal, 1 visita amb alumnes del cicle de la UEC de Palafrugell i 1 visita amb els assistents a les Jornades Organitzades per a mestres a la Fundació Rafael Masó de Grirona.

- Per novè any, la Biblioteca ha mantingut el conveni de col·laboració amb el CAP de Palafrugell per el projecte Nascuts per Llegir

- El programa BIBSONS s'ha fet en col·laboració amb Ràdio Palafrugell i puntualment amb l'Àrea de Joventut. Enguany s'hi han afegit els alumnes de la UEC.

- La Biblioplatja de Tamariu ha comptat amb el suport de l'Associació d'Amics i veïns de Tamariu i el patrocini del Càmping Tamariu ,Finques Corredor Mató i l'empresa Arcadi Pla S.A.

07. Subvencions rebudes

Entitat	Concepte	Import
Diputació de Girona	Adquisició de fons. Suport llibre.	7.173,35€
	Revistes.	5506,10€
Diputació de Girona	Activitats de Difusió de la Lectura. Catàleg Escènics	3.700,00€
Generalitat	Adquisició de fons audiovisuals i llibres	2.686,48€
Empresa Arcadi-Pla	Biblio-Platja de Tamariu	2.000,00€

08. Difusió

1. **75è Aniversari Biblioteca. L'Abanderat. El bus al front.** Crònica d'un any 2013, p.132 (2013-00-00)
2. **Biblioteques amb DO-pa, vi i sucre.** Crònica d'un any 2013, p.136 (2013-01-00)
3. **Biblioteques amb DO-plantada de ceps.** Crònica d'un any, p.25 (2013-01-00)
4. **Arteca-Exposició J.Serra i M. Bosch.** Revista de Palafrugell núm.231, p.23 (2013-01-00)
5. **Biblioteques amb DO-Activitats,** RdP núm. 231, c.portada (2013-01-00)
6. **Festa Dickens.** RdP núm. 231, c.portada (2013-01-00)
7. **Presentació dietari J.Fina.** RdP núm. 231, p.20 (2013-01-00)
8. **Jubilació A.M. Torras.** RdP núm.231-Supl.G., p.8 (2013-01-00)
9. **Biblioteques de l'Empordà promocionen el vi DO,** El Punt (2013-01-10)
10. **Biblioteques amb DO-plantada de ceps,** Diari de Girona (2013-01-29)
11. **Festa Dickens.** Crònica d'un any 2013, p.35 (2013-02-00)
12. **Concurs Verbalíada,** RdP, núm. 232, p.2 (2013-02-00)
13. **El racó del lector.** Arteca M. Bosch. RdP, núm. 232, p.17 (2013-02-00)
14. **Festa Dickens i plantada de ceps.** RdP, núm. 232-SG, p.19 (2013-02-00)
15. **Arteca Exposició J. Serra.** RdP núm. 232, p.24 (2013-02-00)
16. **Concurs Verbalíada.** Can Bech 30, p.16 (2013-02-00 a 2013-03-00)
17. **Quim Monzó. Els maridatges.** La Vanguardia (2013-02-06)
18. **Arteca. Exposició C.Sobrapera.** Crònica d'un any 2013, p.47 (2013-04-00)
19. **Arteca. Exposició C.Sobrapera.** Rdp núm.233, p.24 (2013-03-00)
20. **Cinc anys Arteca.** Rdp, núm. 233-SG, p.8-9 (2013-03-00)
21. **Sant Jordi-Bibsons.** Crònica d'un any 2013 (2013-04-00)
22. **Lectures compartides. Blog de l'Oficina de català.** Can Bech, núm. 31 (2013-04-00 a 2013-05-00)
23. **Sant Jordi –Bibsons,** Can Bech núm.31 (2013-04-00 a 2013-05-00)
24. **Actes St. Jordi-Bibsons,** Diari de Girona (2013-04-17)

25. Info.cooperativa l'Econòmica. Cooperació-2 (2013-05-22)
26. **75è Aniversari Biblioteca.** Can Bech núm.32 (2013-06-00 a 2013-07-00)
27. **75è Aniversari Biblioteca.** Crònica d'un any 2013 (2013-07-00)
28. **Jubilació A.M. Torras.** Crònica d'un any 2013 (2013-07-00)
29. **Converses de barraca.** RdP núm. 237, p.34 (2013-07-00)
30. Pres.núm.23 revista Gavarres biblioteca. El Punt (2013-07-10)
31. **75è Aniversari Biblioteca.** ICP-Web (2013-07-25)
32. **75è Aniversari Biblioteca.** Diari de Girona (2013-07-26)
33. **75è Aniversari Biblioteca.** El Punt (2013-07-27)
34. **75è Aniversari Biblioteca.** ICP-Web (2013-07-27)
35. **75è Aniversari Biblioteca.** Diari de Girona (2013-07-30)
36. **Converses de barraca.** Crònica d'un any 2013 (2013-08-00)
37. **Taller batuts Biblioplatja.** Crònica d'un any 2013 (2013-08-00)
38. **75è Aniversari Biblioteca.** RdP, núm. 238 (2013-08-00)
39. Concurs narrativa Festa Major, RdP, núm. 238 (2013-08-00)
40. **Converses de barraca,** RdP, núm. 238 (2013-08-00)
41. **75è Aniversari Biblioteca.** Can Bech, núm. 33 (2013-08-00 a 2013-09-00)
42. **75è Aniversari Biblioteca.** Ara (2013-08-11)
43. Taller batuts Biblioplatja. ICP-Web (2013-08-13)
44. **Taller batuts Biblioplatja.** Diari de Girona (2013-08-14)
45. **75è Aniversari Biblioteca.** Diari de Girona (2013-08-15)
46. **75è Aniversari Biblioteca.** Nou Palafrugell, núm. 328 (2013-09-00)
47. **Converses de barraca "cuina".** RdP, núm. 239-Sg (2013-09-00)
48. **El llegat literari Tom Sharpe.** Biblioteca. El Punt (2013-09-19)
49. **Cal Ganxó-llegat literari Tom Sharpe.** El Punt (2013-09-19)
50. **Biblio. Llegat literari Tom Sharpe.** El Punt-web (2013-09-19)
51. **Inici obres ampliació Biblioteca.** Crònica d'un any 2013 (2013-10-00)
52. **Converses de barraca-racó del lector.** RdP, núm. 240 (2013-10-00)
53. **Obres ampliació Biblioteca.** Can Bech, núm.34 (2013-10-00 a 2013-11-00)
54. **Obres ampliació Biblioteca.** El Punt (2013-10-18)
55. **Inici obres ampliació Biblioteca.** Web Aj.Palafrugell (2013-10-22)
56. **Obres ampliació Biblioteca,** Rdp, núm. 241 (2013-11-00)
57. **Obres ampliació Biblioteca.** Rev.BE-digital (2013-11-15)
58. **75è Aniversari. L'abanderat.** El bus front. RdP, núm. 242-SG (2013-12-00)
59. **Autorcars culturals.** Can Bech, núm.35 (2013-12-00 a 2014-01-00)
60. **Club de lectura fàcil.** Can Bech, núm. 35 (2013-12-00 a 2014-01-00)
61. **Imatge fons obres ampliació Biblioteca,** Can Bech, núm.35 (2013-12-00 a 2014-01-00)
62. **Entrevista a M.Verdaguer sobre Tom Sharpe.** El Punt (2013-12-23)

09. Indicadors

	2013	2012	2011	2010
Núm. carnets	15.924	15.248	14.465	13.557
Préstecs totals	51.849	44.146	53.063	54.743
Usuaris actius mínim 1 préstec	4.012	3.148	3.453	4.175
Fons total	56.493	54.926	52.819	52.379
Altes documents	3426	4.611	4.652	4.842
Préstecs interbibliotecaris	787 enviats 1.308 rebuts	488 enviats 807 rebuts	492 enviats 862 rebuts	1092 enviats 623 rebuts
Activitats organitzades	186	211	209	184