

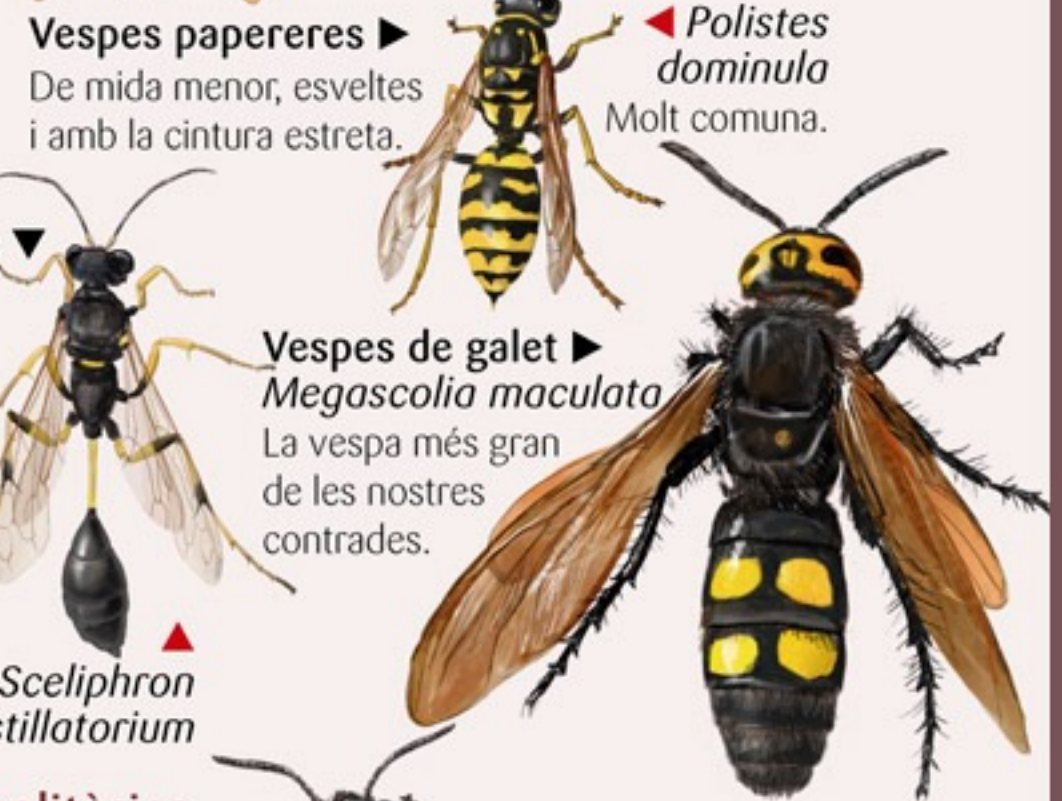
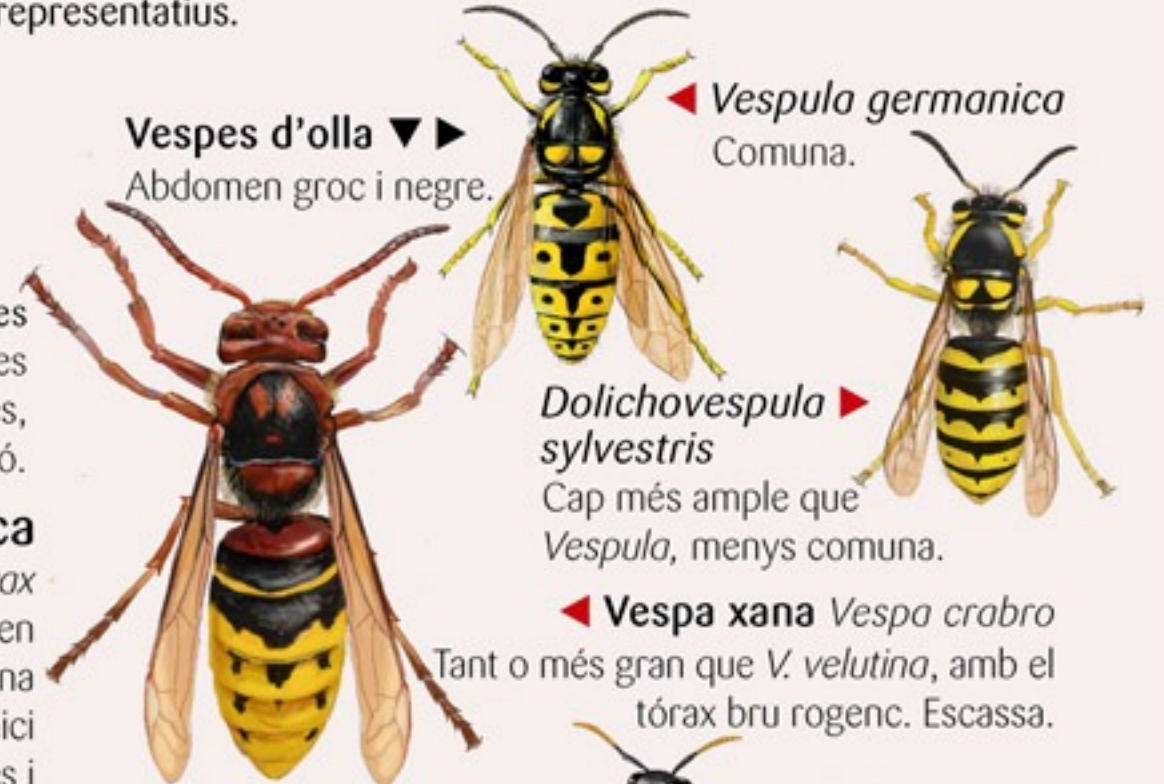


# Conèixer, prevenir i gestionar LA VESPA ASIÀTICA

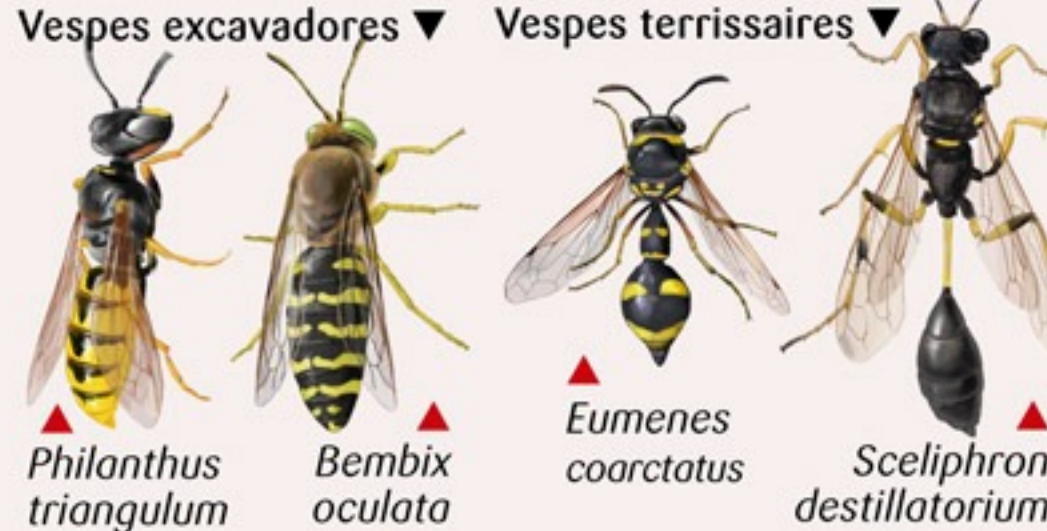
## 1 VESPES SOCIALS I ESPÈCIES SEMBLANTS

La vespa asiàtica té una coloració més fosca que la diferencia d'altres vespes socials. Tot i així es confon sovint amb altres vespes depredadores i altres insectes pol·linitzadors que cal respectar, dels quals us presentem alguns exemples representatius.

### HIMENÒPTERS Vespes socials



### Vespes solitàries



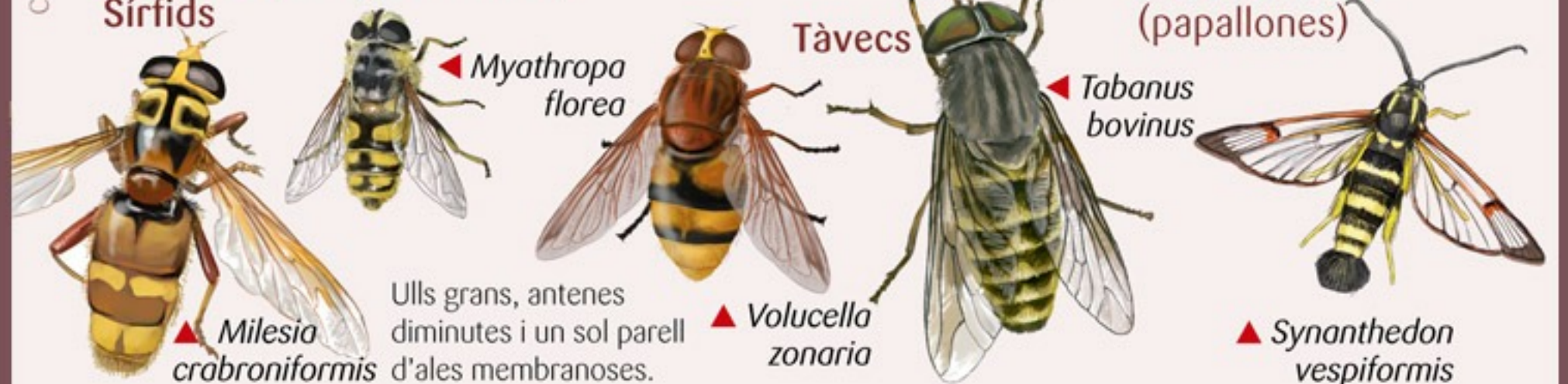
### Abelles socials



### Abelles solitàries



### DÍPTERS (mosques i altres) Sírfids



### LEPIDÒPTERS (papallones)

**2 VESPERS I ALTRES NIUS DE VESPES**

**Vespes socials**



entrada lateral

**Vespa asiàtica ▲**

*Vespa velutina nigrithorax*

Vespes normalment ovalats, que poden arribar a ser molt grans, amb forat d'entrada lateral. Sovint es troben penjats de les branques en capçades d'arbres i també en construccions humanes, tanques vegetals i cavitats subterrànies.



secció d'una cavitat d'arbre amb un vesper interior de vespa xana

**▲ Vespa xana**

*Vespa crabro*

Vespes grans, irregulars i amb entrada a la part inferior, eixamplada. Dins troncs buits d'arbres vells en peu o en racons arrecerats d'edificacions rurals. Localitzats i en poques comarques catalanes.

**Vespes d'olla autòctones ▼▼▼**



niu de vespa dins del cau desocupat d'un rosegador

**▲ Vespa germanica**

Vespes arrodonits o irregulars, normalment de mida inferior als de la vespa asiàtica, amb orifici d'entrada inferior. Aprofiten cavitats subterrànies. També en porxos i altres construccions. Són els vespes d'olla més comuns.



**▲ Dolichovespula sylvestris**

Vespes d'olla petits (5-15 cm de diàmetre), de forma allargada, en branques inferiors d'arbusts o arbres. També en construccions de muntanya. Rars.

**Vespes solitàries**

**Vespes terrissaires ▼▼**

Cada femella fa petits nius de fang o en forats existents.



**▲ Eumenes coarctatus**



**▲ Sceliphron curvatum**

Exòtica.

**▲ Ancistrocerus gazella**

Femella aprovisionant el niu amb erugues.



**Vespes papereres ▼**

**Polistes dominula ▲**

Nius petits de fins a uns 12 cm amb cel·les sense embolcall protector, adherits a les plantes. També molt freqüents en llocs arrecerats i assolats d'edificacions. Són els vespes més comuns arreu.



Les vespes apareixen representades a escala; els nius, a escala creixent de dalt a baix de la làmina.

Concepte i continguts: Narcís Vicens i Toni Llobet, amb la col·laboració de Leopoldo Castro i Toni Oscar Aguado.