

memòria 2011

Oficina Municipal d'Habitatge

## Presentació de la regidora



El municipi de Palafrugell ha desenvolupat al llarg del temps una política activa en matèria d'habitatge però malgrat tot, nombroses persones tenen considerables dificultats per accedir i mantenir un habitatge en condicions dignes posant-se en evidència un desajust entre les seves necessitats i l'oferta disponible.

La davallada del sector de la construcció, a més d'altres, ha tingut uns efectes molt directes sobre el mercat laboral de la nostra vila. Els alts preus de l'habitatge junt al descens dels ingressos de les llars i la pèrdua del poder adquisitiu, acompanyat d'una insuficient oferta de lloguer a preu assequible, han portat a que un nombre important de la població no veu satisfet el seu dret a l'habitatge, especialment determinats col·lectius com els joves, les dones, els immigrants i la gent gran.

Si tenim en compte que la despesa en habitatge no hauria de superar el 40% dels ingressos disponibles per la llar, les promocions públiques de compra tampoc han tingut els resultats desitjats, en part perquè els bancs no han concedit els préstecs demanats.

Una de les alternatives per donar resposta a un major nombre de demandants d'habitatge social ha estat el Pla de Xoc de la Generalitat que ha marcat l'activitat del segon semestre de l'Oficina d'Habitatge aquest 2011. Durant aquest any s'ha obert convocatòria pública per a dues promocions: la del c/ Fitor on s'han reconvertit 14 habitatges de compra a lloguer per 10 anys, amb opció compra, i 14 més de dotacionals, per a pensionistes majors de 60 anys al sector Pi Vert, amb una rebaixa dels preus de lloguer per situar-los per sota del mercat lliure.

La situació actual fa necessari més que mai una visió global del mercat immobiliari buscant formules possibles per donar sortida al parc vacant, públic o privat existent, flexibilitzant si cal les condicions d'accés abans de desenvolupar nou sòl residencial i tot amb una gestió administrativa més àgil.

Amb aquesta finalitat la Oficina Local, a més de continuar amb les tasques que té atribuïdes i de finalitzar l'ocupació total de les promocions públiques, treballarà per detectar més pisos buits que es puguin afegir a la borsa municipal de lloguer i pisos nous o semi-nous pendents de vendre per transformar, si és possible, en habitatge protegit, per fer front a les necessitats reals de la població i assegurar el dret dels ciutadans a gaudir d'un habitatge digne i assequible.

Margarita Mauri i Junqué  
Regidora de Benestar Social i Ciutadania

## 01. Ubicació i horaris

L'oficina està situada dins les instal·lacions de la Ràdio, al C. Botines, 26. Concretament a la sala B i C.

L'horari d'atenció al públic és de:

- dilluns a divendres de 9h a 13h i
- dilluns de 17h a 20h.

Correu: [habitatge@palafrugell.cat](mailto:habitatge@palafrugell.cat)

## 02. Funcions

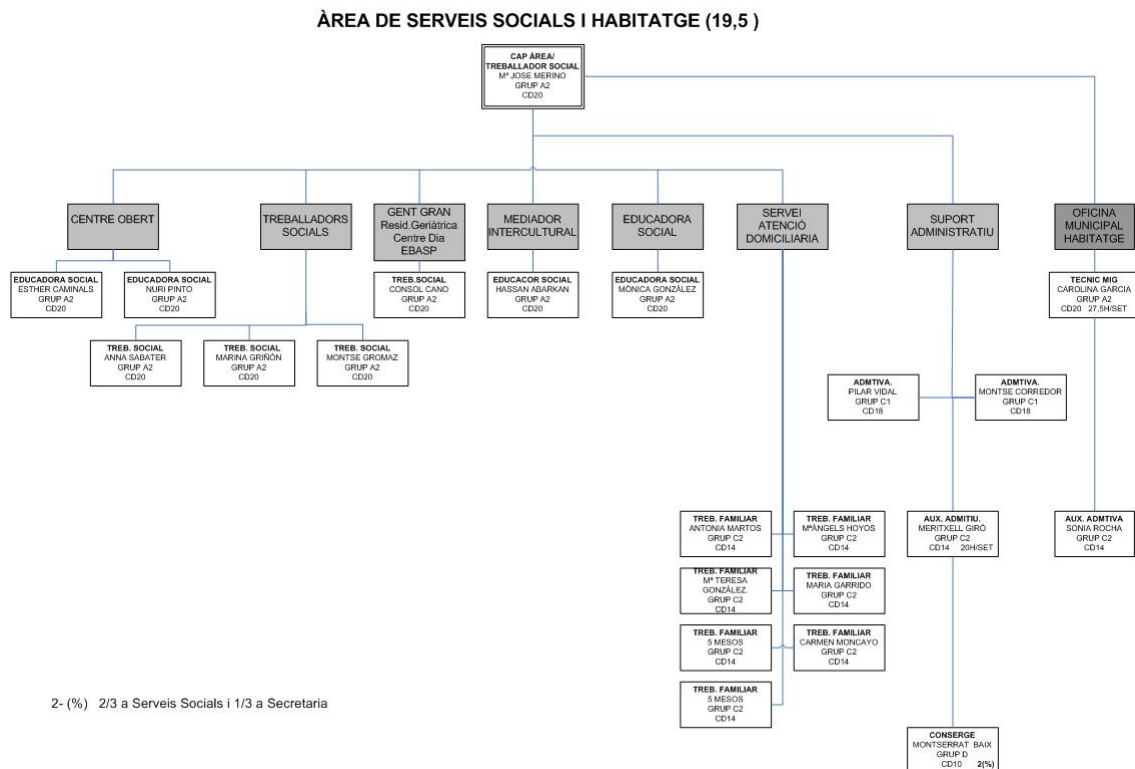
Els serveis de l'oficina van dirigits a:

- persones amb necessitats en matèria d'habitatge
- propietaris d'habitatges
- promotors i constructors i arquitectes d'habitatges

Les funcions de l'Oficina Municipal d'Habitatge són:

- Informació, entrega, recollida i tramitació de sol·licituds en període obert de la convocatòria de Prestacions permanents per al pagament del lloguer,
- Informació, entrega, recollida i tramitació de sol·licituds de la Renda Bàsica d'Emancipació (RBE)
- Informació, entrega, recollida i tramitació de sol·licituds del Registre de sol·licituds d'habitatge amb protecció oficial
- Informació, entrega, recollida i tramitació dels ajuts a la rehabilitació d'habitatges i edificis:
  - informe intern d'idoneïtat III, e inspeccions tècniques de l'edifici ITE.
- Tràmit de cèdules d'habitabilitat de 2a ocupació
- Informació, entrega, recollida i tramitació de sol·licituds en període obert de convocatòria de promocions de protecció oficial
- Contractes, seguiment i mediació dels habitatges dels programes de lloguer social de la Xarxa de Mediació per al Lloguer Social i Cessió d'habitatges d'Adigsa
- Redacció del Pla Local d'Habitatge de Palafrugell
- Elaboració d'una Guia d'Habitatge, juntament amb l'oficina de Pla de Barris
- Atenció al públic i telefònica

### 03. Infraestructura i organigrama



### 04. Pressupost

Consultar memòria de l'Àrea de Benestar Social

### 05. Descripció de les activitats

Les visites ateses (presencialment, per telèfon i telemàticament), tasques d'assessorament i d'informació han estat 1710

Supervisió contractes Xarxa de Lloguer: 10

Nous contractes Xarxa de Lloguer: 11

➤ Programa de mediació: 11

➤ Programa de cessió: 0

Prestacions econòmiques per al pagament del lloguer: 199

Renda Bàsica d'Emancipació (RBE): 75

Registre de sol·licitants d'habitatge amb protecció oficial: 216

Accés a habitatges protegits: 174

Cèdules de 2ª ocupació: 157

Ajut per a la rehabilitació: 0

Informe Intern d'Idoneïtat (III): 0

Test de l'Edifici (TEDI): 0

## 06. Convenis i col·laboracions

Concepte	Administració
Unificació del Conveni de col·laboració entre l'Agència de l'Habitatge de Catalunya i l'Ajuntament de Palafrugell relatiu a l'Oficina Local d'Habitatge i la Borsa de Mediació per al Lloguer Social situades en el municipi de Palafrugell.	Generalitat de Catalunya
Pròrroga fins el 31 de desembre del 2011 del Conveni subscrit entre l'Agència de l'Habitatge de Catalunya i l'Ajuntament de Palafrugell relatiu a l'Oficina Local d'Habitatge i la Borsa de Mediació per al Lloguer Social situades en el municipi de Palafrugell.	Generalitat de Catalunya

## 07. Subvencions rebudes

Concepte	Import Concedit	Administració
Conveni de col·laboració entre l'Agència de l'Habitatge de Catalunya i l'Ajuntament de Palafrugell relatiu a l'Oficina Local d'Habitatge i la Borsa de Mediació per al Lloguer Social situades en el municipi de Palafrugell.	12.424€	Generalitat de Catalunya

Concepte	Import Concedit	Administració
Prestacions econòmiques per al pagament del lloguer	9.950€	Generalitat de Catalunya
Renda Bàsica Emancipació	3.750€	Ministerio de la Vivienda
Cèdules de 2 <sup>a</sup> Ocupació	6.280€	Generalitat de Catalunya
Ajut Accés Habitatges Protegits	288€	Generalitat de Catalunya
Captació Contractes Borsa de Lloguer Social	4.950€	Generalitat de Catalunya

Seguiment Contractes Borsa de Lloguer Social	2.000€	Generalitat de Catalunya
Inscripció en el registre de sol.licitants d'habitatges de protecció oficial	2.160€	Generalitat de Catalunya
Tramitació per l'accès a habitatges protegits	5.742€	Generalitat de Catalunya
Ajuts per a la rehabilitació	264€	Generalitat de Catalunya

## 08. Difusió

- “Registre de sol.licitants d'habitatge de protecció oficial a Catalunya”. Butlletí municipal Can Bech número 20, de Març a Maig de 2011.
- “Prestacions econòmiques per al pagament de lloguer d'habitatges”. Butlletí municipal Can Bech número 21, de Juliol a Agost de 2011.
- “Habitatges de protecció oficial en règim de lloguer, amb opció a compra al carrer Fitor”. Butlletí municipal Can Bech número 23, de Novembre a Desembre de 2011.
- **Procés d'adjudicació de pisos socials Diari de Girona 30/10/2011 Habitatge**
- Treuen a lloguer pisos socials que no s'han venut El Punt 02/11/2011 Habitatge
- Guia de l'Habitatge i de les Comunitats de Veïns i Veïnes de Palafrugell
- Nou Palafrugell 06/05/2011 Habitatge
- A Palafrugell hi ha prou habitatges per als propers sis anys
- El Punt 23/02/2011 Habitatge
- Obren el procés per adjudicar 24 pisos socials a Palafrugell i Santa Cristina
- Diari de Girona 17/11/2011 Habitatge
- Nova adjudicació de tretze habitatges de protecció oficial
- Revista de Palafrugell 11/11/2011 Habitatge

## Web municipal

- El web municipal de Palafrugell [www.palafrugell.cat](http://www.palafrugell.cat) ha rebut al llarg del 2011 un total de 2.248 a la pàgina d'habitatge.
- Els continguts més visitats han estat:
  - Habitatge: 1.764 visites
  - Promocions d'habitatges públics: 282 visites
  - Ajuts i prestacions: 202 visites

## 09. Indicadors

Indicador	2011	2010	2009
Persones ateses	1710	2.500	1.750
Tramitacions realitzades	846	1.223	840
Habitatges protecció oficial	174	198	198
Prestacions econòmiques per al pagament del lloguer	199	310	222
Ajuts rehabilitació	0	5	10
Cèdules 2a ocupació	157	202	256
Contractes lloguer social	11	11	7
Renda Bàsica d'Emancipació	75	75	95
Ajut accés habitatge protegit	0	9	32
Registre de Sol·licitants HPO	216	164	0